

Caratteristiche tecniche materassi *Beautyrest*™ COLLEZIONE *Elite*™

INDICE

- | | |
|-------|----------------------------------------------------------------------------------------------------------|
| 2-3 | L'eccellenza segno distintivo della qualità |
| 4 | L'indiscussa qualità Simmons |
| 5 | Simmons. La scienza migliora il riposo |
| 6 | Dormire bene è la prima forma di benessere |
| 7 | Perché si dorme |
| 8-9 | Di quanto sonno si ha bisogno |
| 10 | L'importanza di un sonno di qualità |
| 11 | L'innovazione tecnologica per un sonno di qualità |
| 12 | Il corretto equilibrio tra comfort e rigidità per un riposo salutare |
| 13 | Tabella Body Mass Index (BMI) - Indice di Massa Corporea (IMC) |
| 14-15 | La Fondazione Formenti per lo Studio della Qualità del Riposo:
un contributo scientifico fondamentale |
| 16-17 | AcarZero®. Innovazione. Prevenzione. Benessere. |

- 18-19 *Beautyrest*™ COLLEZIONE *Elite*

- 20-23 Ergonomia, comfort e qualità per un benessere superlativo

- 24-26 Constellation™ Elite™ climatizzati
27 Constellation™ Elite™ anallergico
28-30 Constellation™ climatizzati
31 Constellation™ anallergico
32 Regency™ climatizzato
33 Regency™ anallergico
34 Oyster™ climatizzato
35 Oyster™ anallergico
36 Idea Salute™ FORMULA BENESSERE climatizzato
37 Idea Salute™ FORMULA BENESSERE anallergico

- 38 Complementi e accessori

- | | |
|-------|------------------------------------------------------------------|
| 40-41 | Topper |
| 42-45 | Guanciali |
| 45 | Fodere copriguanciali |
| 45 | Piumini |
| 45 | Coprimerassi |
| 46 | AcarZero™ BED-PILLOW-HOME |
| 47 | Aspirac™ by AcarZero™ |
| 48 | Abbinamento materasso/base - Variazione comodità e rigidità |
| 49-50 | Caratteristiche tecniche materassi Beautyrest™ collezione Elite™ |

[illegible]

1

BIACTIVE™
SMART RESPONSE™

SOSTEGNO ANATOMICO
BIACTIVE SMART RESPONSE

TOTALE INDIPENDENZA

Innovativa struttura a molleggio Biactive™ Smart Response™ con molle rivestite e indipendenti, esclusiva Simmons.

**BIACTIVE™
SMART RESPONSE™**

2

**SOSTEGNO ANATOMICO
BIACTIVE SMART RESPONSE
CON STRATO IN 100% LATTICE**

TOTALE INDIPENDENZA

Struttura composta con molleggio Biactive™ Smart Response™, esclusiva Simmons, abbinato con strato in 100% lattice, su entrambi i lati.

BIACTIVE™
SMART RESPONSE™

3

**SOSTEGNO ANATOMICO
BIACTIVE SMART RESPONSE
CON STRATO IN TRIVCEL**

**TUTELA E SOSTEGNO
CON BIACTIVE SMART RESPONSE**

**TUTELA E SOSTEGNO
CON BIACTIVE SMART RESPONSE**

Struttura composta con molleggio Biactive™ Smart Response™, esclusiva Simmons, abbinato con strato in memory foam automodellante Trycel™ Memored™ HC, su entrambi i lati.

**BIACTIVE™
SMART RESPONSE™**

4

**SOSTEGNO ANATOMICO
A 5 ZONE (2 BIACTIVE SMART RESPONSE)
CON STRATO IN TRIVEL
MEMORIC M7**

TOTALE INDIPENDENZA

Struttura differenziata a 5 zone: 3 zone con molle rivestite e indipendenti Pocketed Coil™ e 2 zone lombari con le innovative molle Biactive™ Smart Response™, esclusiva Simmons. Abbinamento con strato in memory foam automodellante Trycel™ Memoryd™ HC.

POCKETED COIL™
THE ORIGINAL INDEPENDENT

5   

SOSTEGNO ANATOMICO
SOSTEGNO A CIRCOSFERA A OGNI INDEPENDENZA

TOTALE INDIPENDENZA

Struttura anatomica a portanza equilibrata con il sistema di assemblaggio delle molle rivestite e indipendenti Pocketed Coil™. Brevetto originale Simmons.

Sistema Benessere Simmons: l'evoluzione del letto

Per poter coniugare qualità, ergonomia ed estetica, Simmons ha realizzato l'innovativo Sistema Benessere che consente di abbinare in modo assolutamente personalizzato ogni elemento del letto, partendo dalle specifiche caratteristiche di ergonomia e comfort del materasso. Una straordinaria possibilità per ciascuno di comporre la propria soluzione "ideale" dove comfort, ergonomia ed estetica trovano la miglior sintesi garantendo un impareggiabile sonno di qualità. Le basi Simmons a disposizione sono in grado di garantire il miglior abbinamento possibile per ciascun tipo di materasso, mantenendone le performance; inoltre la possibilità di scegliere tra 17 tipi di testiere, 10 tipi di piedini e i 250 tessuti di rivestimento a campionario, il Sistema Benessere Simmons propone concetti estetici in grado di soddisfare ogni esigenza in armonia con il proprio stile di vita.

Per le specifiche caratteristiche del Sistema Benessere consultare la pubblicazione Simmons SISTEMA BENESSERE.

Beautyrest™

COLLEZIONE Elite™

 Simmons

Simmons - Gruppo Industriale Formenti

Per informazioni più complete sui prodotti visita:
www.simmons.it
www.acarzero.com
www.aspirac.com

Simmons si riserva il diritto di modificare senza preavviso le caratteristiche tecniche, estetiche e funzionali dei prodotti.

09/16 TEMANTICA

Beautyrest™

COLLEZIONE Elite™

Beautyrest™

COLLEZIONE *Elite*™

La passione per il benessere esclusivo.

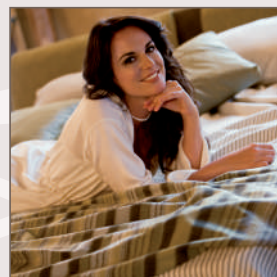
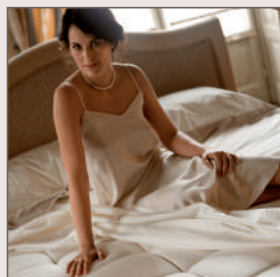
Beautyrest™ detta i nuovi canoni del lusso per tradizione, storia e creatività.

Argomenti che si scoprono, dettaglio dopo dettaglio, nei prodotti Beautyrest™ in grado di soddisfare la massima esigenza di comfort ed estetica.


Beautyrest™ parla il linguaggio della qualità assoluta, è capace di interpretare il senso del lusso che supera le mode ed è la massima espressione della sapienza e dell'artigianalità italiana.

Beautyrest™ collezione Elite™ è la straordinaria risposta a chi cerca materassi dalle eccezionali prestazioni di ergonomia e comfort, esempio di uno stile riconoscibile dal fascino unico e inconfondibile.

Accarezzare, ammirare e provare un materasso Beautyrest™ collezione Elite™ è un lusso: sarà impossibile sfuggire alla tentazione di possedere un inimitabile oggetto capace di soddisfare pienamente il desiderio di assoluto benessere.



*Eccellenza, esclusività e bellezza.
Per soddisfare una vita fatta di fascino
e di abitudine all'eleganza,
dove gli oggetti hanno sempre un irrinunciabile
valore di raffinatezza e unicità.*

A woman with long dark hair, wearing a white long-sleeved dress and a pearl necklace, is sitting on a bed with white linens. She is smiling and looking towards the camera. The background features large windows with light-colored curtains and a wooden door frame.

*Riposare alla perfezione è il desiderio struggente
di chi si sforza di raggiungere l'eccellenza.*

(Thomas Mann)

L'eccellenza segno distintivo della qualità.

L'ineguagliabile collezione Elite™ di Beautyrest™ esprime tutti i valori che ciascun prodotto di classe deve possedere, superando quindi i ristretti confini riguardanti la semplice qualità di un manufatto per entrare nell'esclusivo mondo dell'eccellenza.

I materassi Beautyrest™ collezione Elite™, infatti, oltre alla gradevolezza estetica, all'efficienza funzionale e all'efficacia prestazionale, possiedono un grado di innovazione e la capacità di assicurare un comfort assoluto che li differenzia da qualsiasi altro prodotto, rendendoli unici e inimitabili.

L'esclusività è destinata soltanto a chi apprezza prodotti di classe superiore.

L'unicità di questi materassi, costruiti a mano e come tali veri e propri pezzi unici destinati a pochi.

La tangibilità del loro valore intrinseco è garantito dalle preziose componenti dei materiali utilizzati.

Le notti trascorse dormendo su un materasso Beautyrest™ collezione

Elite™ garantiscono un riposo speciale e sono paragonabili all'unicità di una sinfonia prodotta da un'orchestra di valore mondiale.

Ciascun elemento costruttivo dei materassi Beautyrest™ collezione Elite™ ha il proprio valore intrinseco come la bravura del singolo orchestrale; l'insieme di tutti gli elementi assemblati con maestria e sapienza artigianale produce il risultato emozionante, come l'esecuzione di una sinfonia.

Il "fatto a mano" garantisce l'unicità di ogni singolo pezzo, come un concerto "live" non sarà mai uguale al precedente o al successivo.

E' quindi per questo che Beautyrest™ collezione Elite™ rappresenta, per il settore del benessere legato al dormire, uno dei punti d'arrivo nella frontiera del nuovo lusso, evoluto ed innovativo; possedere un materasso Beautyrest™ collezione Elite™ offre la consapevolezza di sentirsi parte di un'élite e la gratificazione di stare bene con se stessi.

Scegliere come strumento del proprio riposo un materasso Beautyrest™ collezione Elite™ significa poter appagare profondamente un bisogno interiore, la cui soddisfazione non risiederà nell'ostentare o nell'apparire ma nell'essere e nel viverlo, nel pieno raggiungimento del benessere personale.



L'indiscussa qualità Simmons

Per Simmons il segno della qualità è l'eccellenza.

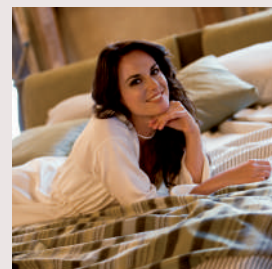
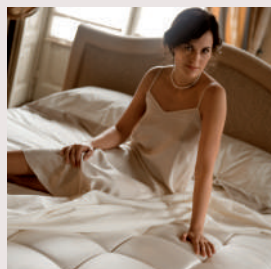
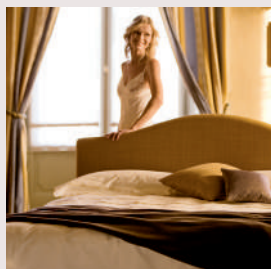
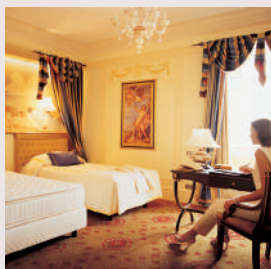
Eccellenza che si vede e si tocca con mano cogliendo la sapiente cura artigianale dei dettagli e delle finiture acquisendone il valore autentico.

Una qualità consolidata dall'esperienza maturata nel tempo e frutto del quotidiano impegno di donne e uomini con l'entusiasmo del fare e dell'uso innovativo della tecnologia.

Oggi ogni passaggio operativo, dalla selezione delle materie pri-

me alla loro lavorazione e assemblaggio, è direttamente realizzato e costantemente controllato all'interno degli stabilimenti Simmons in Italia per garantire gli elevati ed omogenei standard qualitativi per cui Simmons è famosa dal 1870.

Ed è per tutto questo che l'indiscussa qualità Simmons è da sempre apprezzata sia nelle case più eleganti che negli alberghi più prestigiosi del mondo, diventando un punto di riferimento per l'intero settore del dormire.



L'indiscussa qualità Simmons, in Italia e nel mondo, è presente nelle seguenti catene alberghiere:

The Luxury Collection
St. Regis
Westin
Le Meridien
Sheraton
Four Points by Sheraton
Melià Hotels Internationals
Hyatt Hotels
Baglioni Hotels

InterContinental Hotels Group
Monrif Hotels
Starhotels
Rocco Forte Hotels
Extro Hotels
Select Hotels Collection
Planetaria Hotels
DueTorri Hotels
Roberto Naldi Hotels Collection

Accor Group
Hilton
Four Seasons
Mandarin Oriental
Marriott
Zacchera Hotels
... e in migliaia di alberghi indipendenti.

Ringraziamo chi, in Italia, ha scelto la soddisfazione del proprio ospite scegliendo la qualità di Simmons.
<http://www.simmons.it/hotel>



Inventando e realizzando il primo materasso a molle Mr. Z. Simmons ha cambiato radicalmente il modo di dormire di milioni di persone. In tutto il mondo.



Simmons. La scienza migliora il riposo

Dal 1870 Simmons è all'avanguardia nella ricerca e nell'innovazione per progettare e realizzare prodotti dalle differenti caratteristiche ergonomiche, in grado di migliorare la qualità del riposo. Purtroppo non sempre si dà il giusto valore al dormire.

Riposare bene è importante per recuperare le forze e per rigenerare il corpo e la mente, mentre dormire male può portare a conseguenze che mettono a dura prova l'organismo e la salute. L'evoluzione del modo di dormire è fortemente intrecciata con l'evoluzione culturale.

Recenti studi scientifici sulla qualità del sonno condotti in tutto il mondo da medici specialisti, sottolineano l'importanza crescente di questa tematica; ed anche il consumatore dimostra sempre maggior interesse per prodotti e servizi che sono realmente in grado di soddisfare le esigenze legate alla qualità della vita e, quindi, al proprio benessere.

Produttore internazionale presente in 101 paesi del globo e in tutti i continenti, Simmons è il primo marchio al mondo nel segmento del dormire.

Con l'invenzione e la realizzazione del primo materasso a molle nel 1870, Mr. Simmons ha segnato una fondamentale svolta nella cultura del dormire.

Già nel 1925, Simmons promuove studi medico-scientifici sul sonno (Mellon Institute - Pittsburgh) che sono riferimento per la continua ricerca di nuove proposte: l'obiettivo è il costante miglioramento della qualità del sonno basato sulle diverse e più evolute esigenze del consumatore.

Da allora la qualità Simmons si è diffusa sia nelle case più eleganti che negli alberghi più prestigiosi del mondo, dove si distingue per la riconosciuta capacità di soddisfare le esigenze del dormire bene con prodotti dall'elevata affidabilità e dallo straordinario comfort.

Ogni singolo prodotto, dalle specifiche caratteristiche di ergonomia e comodità, è studiato per assicurare un riposo di qualità, fondamentale per ottenere, al risveglio, un impareggiabile effetto benessere.



Storico marchio Simmons



Il sonno: una funzione rigenerante sottovalutata.

Quando si parla o si scrive di benessere ci si prodiga in preziosi consigli per ottenere l'equilibrio psichico e la tonicità fisica indispensabili per vivere serenamente. In un contesto in cui società, tecnologia e impegni ci obbligano ad una vita sempre più frenetica, la maggior parte dei consigli degli esperti si limitano a porre l'accento sulla corretta alimentazione e sull'esercizio fisico come elementi indispensabili per uno stato di benessere ottimale; purtroppo viene data poca importanza e attenzione al sonno, sottovalutato nella sua funzione primaria di rigeneratore psico-fisico del nostro organismo. Il sonno invece è una attività cerebrale dinamica, una fase attiva della vita quotidiana assolutamente indispensabile per mantenere il perfetto equilibrio del corpo umano. Quando si dorme è fondamentale che la colonna vertebrale mantenga la naturale curvatura. Se la colonna vertebrale viene costretta ad assumere una posizione non fisiologicamente corretta non si fa altro che peggiorare la tensione muscolare, obbligando i muscoli di schiena, collo e braccia a sforzi continui, anche durante il sonno, per mantenere la posizione corretta e in questo modo sarà difficile ottenere un riposo ritemprante. Più riposa la colonna vertebrale, maggiore sarà il relax fisico e psicologico che si otterrà dal sonno; di conseguenza il non dormire o il dormire male può essere nocivo alla salute. Un essere umano passa mediamente circa un terzo della giornata sdraiato su un letto: è quindi facile immaginare come la struttura del letto possa influire in maniera significativa sul suo stato di benessere.

“Dormire bene” è la prima forma di benessere

Il sonno è un processo naturale in grado di influenzare l'umore e le capacità di reazione di ciascuno, perchè controlla tutto il metabolismo umano e può essere inteso biologicamente come una fase di recupero delle energie fisiche e mentali.

Il sonno può essere definito come uno stato di riposo caratterizzato dalla sospensione temporanea della coscienza e della volontà e si modifica con il progredire dell'età in rapporto al bisogno e agli stimoli endogeni e ambientali.

Migliorare la conoscenza del sonno permette di agevolarlo e proteggerlo come un bene prezioso almeno quanto il cibo: un cattivo sonno significa stanchezza nell'affrontare la fatica quotidiana ed

è spesso causa di malumore o di malesseri vaghi.

Trascorrere bene una notte di sonno, invece, rappresenta certamente un modo sicuro per prevenire lo stress, per mettere l'organismo nelle condizioni migliori di gestire gli impegni della giornata successiva.

Di conseguenza, dormire bene deve diventare la prima attenzione al benessere.

Per questo, una norma basilare, generalmente però troppo spesso trascurata, è quella di considerare il sonno come un fattore essenziale non solo della salute ma la prima condizione del benessere, funzione indispensabile per il mantenimento della miglior efficienza psico-fisica.

Riuscire a sfruttare al meglio il periodo del sonno, momento fisiologico dedi-

cato alla ricarica, può rappresentare per ogni individuo uno dei segreti per cercare di prevenire molti di quei disturbi quotidiani che si associano facilmente ad una vita di stress.

Affinché ciò possa avvenire, la condizione necessaria è quella di ottenere, durante le ore di sonno, un rilassamento muscolare ottimale che si accompagni al mantenimento di una corretta postura della colonna vertebrale.

E' importante che l'avventura quotidiana si costruisca proprio a partire dalla ricerca di un sonno di qualità: i momenti più salienti della giornata sono il risveglio e l'addormentamento.

Quest'ultima fase è quella più delicata: bisogna ottenere una si-

tuazione di completo relax, dove si possa abbassare il tono del sistema neurovegetativo, diminuire la luminosità ambientale e favorire il distacco dal mondo degli oggetti per poter entrare in quello delle emozioni: ascoltare i bisogni e i ritmi del corpo, scoprire quiete e relax per la propria mente.

Da qui si visualizza l'importanza di un letto in grado di aiutarci a raggiungere la condizione migliore per ottenere il giusto relax, mentale e fisico, per una notte di riposo ristoratore, ma anche un modo concreto e dolce di curarsi e rigenerarsi, prendendosi cura di sé, del proprio equilibrio e dell'armonia fra corpo e anima.

Un sonno di qualità è quindi il primo effetto di benessere che sicuramente si apprezzerà al risveglio.



Perchè si dorme?

Il sonno è uno dei bisogni fondamentali dell'uomo, come il respirare e l'alimentarsi.

E' una necessità istintiva, una grande riserva di energia dalla quale prelevare il carburante che permette di affrontare lo stress e le prove della vita quotidiana.

Paragonando le funzioni del dormire a quelle dell'alimentazione, si può dire che lo stato di sonno è come la fase digestiva, dove l'utilizzo migliore delle componenti nutritive del cibo serve per acquistare forza: infatti, soprattutto nella fase REM, tutto il metabolismo aumenta aiutando l'organismo a immagazzinare energia. Dormire serve al sistema immunitario, al recupero biologico e fisiologico del cervello e al consolidamento della memoria.

Quando si dorme, il corpo ha la possibilità di ritempersi: il vissuto della giornata viene rielaborato, i muscoli si rilassano e tutto il corpo può reidratarsi e assorbire elementi nutritivi.

Durante il sonno si regola la temperatura del corpo, il cuore e le arterie riposano, il sistema immunitario è quindi nelle condizioni idonee per funzionare al meglio; inoltre la mente stanca si rigenera ed il cervello elabora le cose da memorizzare: ciò che serve viene archiviato mentre ciò che non serve viene scartato e dimenticato, diventando essenziale per l'equilibrio conoscitivo ed emotivo durante la vita da svegli. Sono moltissime le funzioni che traggono beneficio dal sonno: quando si dorme, l'apparato renale ed il fegato svolgono più efficacemente l'attività di eliminazione delle tossine, il sistema immunitario produce più anticorpi e il midollo osseo fabbrica globuli rossi in gran numero.

Il sonno influisce anche sul funzionamento dell'apparato endocrino: dormire male può avere come conseguenze la riduzione delle difese immunitarie e portare ad un invecchiamento precoce, mentre un sonno agitato può anche determinare sbalzi pressori durante la notte, che di fatto possono aumentare il rischio di disturbi cardiovascolari e cerebrovascolari.

Durante le ore notturne il sistema neurovegetativo, uno dei principali meccanismi di controllo, tende a riportarsi in una posizione

di equilibrio, dopo una giornata in cui si è mantenuto in fase di attivazione. Durante il giorno, quando si è attivi, prevale l'azione dei



nervi simpatici, mentre durante il sonno e il riposo tutto si riporta all'equilibrio, sino ad una prevalenza dei meccanismi vagali.

Un sonno ristoratore facilita il ripristino del sistema neurovegetativo, in mancanza del quale possono anche nascere patologie.

E' perciò indubbio che la qualità del sonno influisca sulla qualità della vita e del benessere.

Dormire poco e male rende di cattivo umore e facilmente irritabili e, nel tempo, può portare a disturbi d'ansia e persino alla depressione; dormire poco e male diminuisce la capacità di concentrazione e attenzione, diventando la causa della sonnolenza diurna che può essere molto pericolosa. Recenti studi, condotti da una giovane équipe americana di endocrinologi, hanno addirittura messo in evidenza come basti un breve periodo di sonno insufficiente per modificare in maniera preoccupante alcuni valori ormonali che, se non monitorati in maniera continua, possono condurre a fenomeni di alta pressione, perdita della memoria, diabete e obesità. Va sottolineato,



però, che ciascuno di noi ha un diverso tipo di sonno, sia dal punto di vista qualitativo che quantitativo. Il sonno ha un carattere individuale, alla stessa stregua di un'impronta genetica o un tratto caratteriale. Queste considerazioni purtroppo si scontrano con la comune prassi dei mass-media. Infatti se finora grande enfasi viene dedicata all'ambiente e all'alimenta-

zione, all'inquinamento atmosferico e alla attività fisica, ancora troppo poca è l'attenzione che viene dedicata al sonno e alla sua influenza sulle condizioni di vita del singolo individuo che, invece, ha una notevole importanza sia per la salute che per il benessere.





Per un sonno di qualità, ristoratore e salutare, è opportuno che vengano rispettate in maniera ottimale le condizioni necessarie, come la **durata**, indicativamente di 7/8 ore per consentire il completamento del ciclo biologico; l'**intensità**, legata soprattutto alla maggior durata delle fasi 3 e 4 per garantire la giusta ricarica fisica; la **continuità**, dove il numero e la durata dei risvegli notturni devono essere ridotti al minimo, e la **stabilità**, definita nella minima quantità di CAP, importanti per non pregiudicare il corretto ritmo del ciclo biologico.



Di quanto sonno si ha bisogno?

Tendenzialmente non è possibile definire quante ore di sonno servono a ciascuno poiché la quantità di sonno varia da persona a persona e in funzione dell'età. E' però dimostrato scientificamente che il sonno ha tempi e modi di realizzazione ben precisi e che deve essere di almeno 7-8 ore affinché tutte le sue fasi possano svolgersi compiutamente. Registrando con l'elettroencefalogramma l'attività elettrica del cervello per monitorarne le onde cerebrali, è stato possibile capire i meccanismi del sonno ed il suo ciclo biologico.

Dal momento in cui si addormenta, il cervello attraversa 4 fasi di crescente profondità che costituiscono nel loro insieme la fase Non-REM, seguita dalla fase di sonno REM che significa "Rapid Eyes Movements" (movimenti oculari veloci a palpebre chiuse). Nel sonno di un adulto, il cervello trascorre mediamente circa il 5% del tempo nella fase 1, il 50% nella fase 2, il 25% nelle fasi 3 e 4 ed il 20% nella fase REM.

Nella fase Non-REM il respiro è calmo e regolare, diminuisce la frequenza cardiaca, si abbassa la pressione sanguigna mentre aumenta la produzione dell'ormone della crescita che ha la funzione di aiutare le cellule a moltiplicarsi per riparare i tessuti danneggiati e costruirne di nuovi; per il recupero dell'energia fisica sono molto importanti i momenti del sonno profondo (fasi 3 e 4).

Nella fase REM, invece, il respiro diventa più rapido e irregolare, aumenta la frequenza cardiaca e cresce il flusso sanguigno al cervello, essenziale per favorire il consolidamento della memoria e per assicurare i processi di apprendimento. Questa fase si ripete 4-5 volte per notte ed è quella in cui si fanno sogni intensi; mediamente si ripete ogni 90-100 minuti. Durante questo periodo l'attività cerebrale e i movimenti oculari sono in contrasto con il totale rilassamento muscolare e per queste caratteristiche contraddittorie viene denominato "sonno paradosso". La



durata e la distribuzione temporale di tutte le fasi definiscono la struttura del sonno ed il ciclo biologico. Il ciclo completo si ripete più volte con progressiva diminuzione del tempo trascorso nelle fasi di sonno profondo e aumento di quelle REM: è un prodigioso alternarsi di episodi importanti per il corpo umano e di una attività

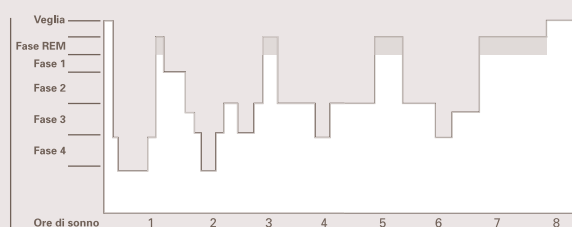
mentale che dura tutta la notte. E' importante sottolineare come nel corso dei cicli, soprattutto in concomitanza con la variazione delle fasi, ogni persona è soggetta ad almeno dieci o dodici cambiamenti principali di posizione, movimenti automatici del corpo indotti dal cervello e che non devono incidere sulla qualità del riposo. Per valutare, però, l'efficacia del ciclo biologico è necessario che con la durata siano verificate anche altre condizioni, di uguale importanza, come l'intensità, la stabilità e la continuità del sonno. L'intensità del sonno è la misura del livello massimo di quiete che il cervello può raggiungere: il sonno è tanto più intenso quanto più lunghe sono le fasi 3 e 4.

Normalmente, nel corso della notte, compaiono centinaia di brevi risvegli, denominati microrisvegli, che non creano nessuna consapevolezza nel dormiente.

I microrisvegli configurano un ritmo fisiologicamente fondamentale che viene definito CAP (Cyclic Alternating Pattern) che significa "tracciato alternante ciclico".

In condizioni normali il CAP ha la funzione di accompagnare i passaggi tra le varie fasi proteggendo la continuità del sonno. Quando il CAP aumenta per la presenza di fattori disturbanti persistenti, siano essi di origine psicofisica del soggetto o esterni come il rumore, la temperatura o la luce, il sonno diventa più instabile e di conseguenza poco riposante, anche se di durata complessivamente normale. Soddisfare in maniera ottimale queste condizioni permette di definire il sonno come un sonno di qualità in grado di svolgere la sua funzione ritemprante e rigenerante.

STRUTTURA IDEALE DEL SONNO



SONNO PROFONDO (fasi 3 e 4) = ricarica di energie fisiche

SONNO REM = ricarica di energie mentali

In un adulto la sequenza normale del sonno si articola nell'alternare regolarmente sonno Non-REM e sonno REM con moduli dalla durata di circa 90-100 minuti che ciclicamente si ripetono. La prima parte si caratterizza per il sonno profondo (fasi 3 e 4) che serve per la ricarica di energie fisiche, mentre nella seconda parte sono prevalenti la fase 2 e la fase del sonno REM, essenziali per la memoria.

L'importanza di un sonno di qualità

Se la quantità di ore di sonno varia da persona a persona, la qualità del riposo è l'obiettivo che tutti devono perseguire.

In generale, ed è sempre importante sottolinearlo, un sonno di qualità è un toccasana per il benessere di ciascuno: quando si dorme bene, durante il giorno si ha più energia, si è più allegri e più attivi, migliorano le relazioni interpersonali; inoltre, concentrarsi è più facile e la mente rimane più sveglia.

Uno dei problemi per chi non dorme bene - purtroppo un fenomeno comune e molto diffuso - consiste nella sonnolenza diurna che può rappresentare un rischio gravissimo per la salute.

Se di giorno "si casca dal sonno" è perché si è dormito male di notte, ma spesso non ci si rende neppure conto di questo problema.

Purtroppo, dati e statistiche generali confermano che sono molte le persone che non riescono ad ottenere un sonno di qualità; le indagini finora svolte hanno messo in evidenza i problemi legati alla scarsa qualità del sonno, che spesso possono diventare di tale gravità da richiedere l'intervento medico e farmacologico.

Si stima che negli Stati Uniti circa il 50% della popolazione dorma in maniera insufficiente o insoddisfacente; in Europa, mediamente 34 europei su cento hanno disturbi legati all'insonnia: questo è quanto emerso da una recente indagine condotta su un campione di duemila persone rappresentanti della popolazione italiana, francese, tedesca e inglese. Tra questi, i maggiori disagi li av-



vertono le donne, circa il 60% degli insonni, e gli adulti oltre i 55 anni; si osservano però dati preoccupanti anche tra i più giovani.

Le ricerche effettuate in questi ultimi anni hanno confermato che, oltre alla popolazione che soffre di insonnia, c'è un 7-8% di adulti, tendenzialmente oltre i 40 anni, che pur convinti di dormire bene, soffrono di sonnolenza durante il giorno. Questo

dimostra che sulla reale qualità del sonno esiste un'alterata percezione. Le conseguenze per chi dorme male possono essere molteplici e pericolose: sonnolenza diurna, microsonni, cambiamenti di umore, stati d'ansia, depressione oltre al pericolo di rischiare, nei casi più gravi, anche problemi cardiovascolari; per non parlare degli incidenti automobilistici che avvengono per i colpi di sonno del guidatore. Si registra, inoltre, la diminuzione delle capacità di concentrazione e di memoria con una ridotta dinamicità generale. Un sonno di qualità è essenziale sia per ottenere prestazioni psico-fisiche ottimali che per rinforzare le difese naturali dell'organismo, proteggendolo meglio dalle malattie e prevenendo l'insorgere di disturbi e patologie.



L'innovazione tecnologica per un sonno di qualità

Tutti parlano di qualità.

Simmons la progetta e la realizza quotidianamente.

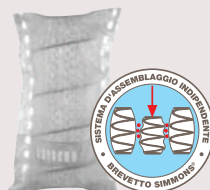
Nel settore del dormire Simmons è da sempre all'avanguardia, azienda di riferimento per l'innovazione e la qualità.

Grazie al suo Centro Ricerca, Simmons sviluppa e sperimenta continuamente nuove tecnologie con l'obiettivo di migliorare la qualità del riposo e dell'effetto benessere generato da un sonno di qualità. Simmons non si limita alla sperimentazione di innovativi materiali e nuovi abbinamenti ma esplora, anche in termini scientifici, l'evoluzione delle nuove esigenze del modo di dormire: il risultato è una risposta personalizzata, in grado di risolvere qualsiasi specifica richiesta di qualità, comfort e benessere.



BIACTIVE™ SMART RESPONSE™

Il molleggio Biactive™ Smart Response™ è l'evoluzione del molleggio anatomico Pocketed Coil™. L'innovativa forma della molla, rivestita e con il sistema d'assemblaggio indipendente, consente di mantenere la forma naturale della spina dorsale con il giusto equilibrio tra ergonomia e rigidità: la forma della molla è caratterizzata da una zona di accoglimento realizzata con una spirale ridotta e ravvicinata che consente un contatto più confortevole e una zona di sostegno che assicura la corretta rigidità in funzione del peso di ciascuno.



POCKETED COIL™ THE ORIGINAL INDEPENDENT

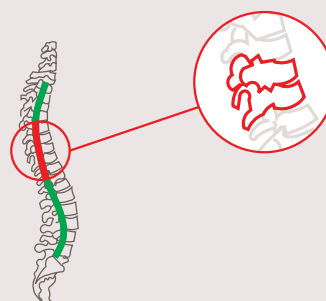
Le molle rivestite Pocketed Coil™ con il sistema di assemblaggio indipendente sono un'invenzione ed un brevetto originale Simmons. Con questo procedimento, ideato da Simmons nel 1923, si garantisce la massima silenziosità delle molle e la perfetta adattabilità del materasso alle diverse parti del corpo ed ai diversi pesi corporei.



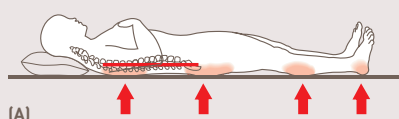
Il corretto equilibrio tra comfort e rigidità per un riposo salutare

Il "sistema letto" assolve ad una funzione di sostegno del corpo durante il sonno quando la muscolatura, completamente rilassata, non è in grado di sostenere la spina dorsale. Come dimostrato, la qualità del sonno dipende molto dal letto e di conseguenza dal materasso che ne è l'elemento primario. In generale bisogna considerare che il materasso non deve essere nè troppo morbido nè troppo rigido; deve invece assicurare il corretto sostegno alla colonna vertebrale, con un completo adattamento al corpo. Da un punto di vista ergonomico il materasso deve sostenere la colonna vertebrale nella sua conformazione naturale, che, nel corpo disteso non è diritta ma ha una forma ad "S"; inoltre, il materasso deve deformarsi anatomicamente sotto il peso del corpo, ma deve recuperare la sua forma non appena il corpo si sposta.

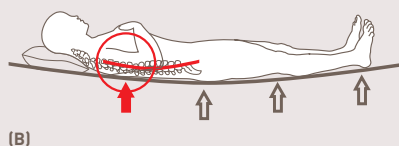
Un supporto troppo duro può comprimere eccessivamente i tessuti sottocutanei e non seguire la curva della colonna vertebrale (A); di converso, un materasso cedevole o troppo morbido può non sostenere adeguatamente il corpo (B). Un buon materasso ed una buona base devono sostenere il corpo in tutti i punti, mantenendo ogni vertebra della colonna nella sua naturale posizione senza che i dischi intervertebrali vengano sottoposti ad anomale compressioni (C). Inoltre deve evitare la formazione di scomodi e dannosi punti di pressione, cioè dei punti dove il sangue si ferma e non circola. Quando ciò non avviene, il corpo deve adattarsi di continuo per ridurre la compressione dei dischi intervertebrali o per impedire la stasi ematica e linfatica; quindi il sonno è disturbato e discontinuo con frequenti risvegli dei quali al mattino non si ha memoria ma che lasciano una sensazione di stanchezza e di malessere diffuso. E' opportuno ricordare che per ottenere i notevoli benefici di un sonno di qualità, il materasso deve essere abbinato ad una base idonea; occorre evitare quindi un abbinamento sbagliato, come una base usurata o semplicemente vecchia.



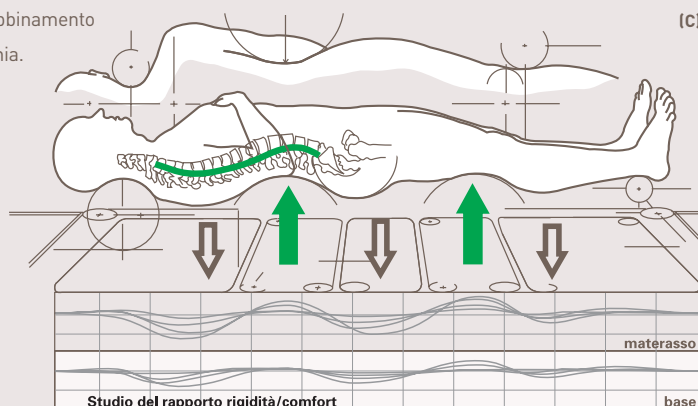
Il "mal di schiena" è determinato dall'anomala compressione dei dischi intervertebrali.



Un sostegno troppo rigido altera la naturale conformazione della spina dorsale determinando l'insorgenza di scomodi punti di pressione che possono manifestare una sintomatologia dolorosa.



Un sostegno troppo morbido può non sostenere adeguatamente il corpo provocando come inevitabile conseguenza l'insorgere del cosiddetto "mal di schiena".



Per un sonno di qualità è necessario che materasso e base sostengano il corpo mantenendo la naturale curva a "S" della spina dorsale.

Tabella Body Mass Index (BMI) - Indice di Massa Corporea (IMC)

Usare il Body Mass Index (BMI) - Indice di Massa Corporea (IMC) per orientarsi nella scelta del tipo di portanza (H) idonea alle proprie esigenze.

Il BMI è un dato biometrico che viene utilizzato come indicatore universale dello stato di peso forma di una persona.

In sintesi, è un indice, riconosciuto dall'OMS (Organizzazione Mondiale della Sanità) che mette in rapporto il peso corporeo con l'altezza. Nella progettazione di un materasso uno dei valori considerati è il BMI, in quanto parametro di riferimento generale ma non generico. Analogamente può essere utilizzato per orientarsi nella scelta della portanza di un materasso.

E' un indice semplice da calcolare ed ha valore sia per gli uomini che per le donne.

La formula per calcolarlo è: peso corporeo espresso in Kg diviso l'altezza, espressa in metri elevata al quadrato.

$$BMI = \frac{Kg}{h^2}$$

Ad esempio se il peso è di 80 Kg e l'altezza di m 1,70 il BMI sarà:

$$BMI = \frac{80}{1,70 \times 1,70} = 27,7$$

Ad ogni valore del BMI corrisponde una particolare condizione. Considerando che, al di là del peso è molto importante che il cor-

po sia sorretto in maniera corretta, la tabella può fornire un'utile indicazione in linea di principio.

BMI	CONDIZIONE	PORTANZA SUGGERITA
< 18,5	sottopeso	soffice
18,5-25	normopeso	soffice - media
25-30	sovrappeso	media - media/rigida
30-40	obesità di medio grado	rigida
> 40	obesità di alto grado	rigida

Ovviamente questa indicazione è di massima, poiché non tiene conto del tipo di costituzione fisica (longilinea, media, robusta). Inoltre la scelta deve poi essere fatta tenendo in considerazione altri fattori, quali l'età, la presenza di patologie a carico dell'apparato muscolo scheletrico, senza dimenticare le preferenze personali. Nel caso considerato (BMI = 27,7) il soggetto può valutare una portanza media e di conseguenza partire da questa valutazione per scegliere il materasso più adatto.

E' però opportuno ricordare che, comunque, rimane un calcolo di massima e pertanto la decisione di acquisto del materasso non deve essere presa solo in funzione della tabella BMI.

Tabella Body Mass Index (BMI) - Indice di Massa Corporea (IMC)

	peso in kg														
	50	55	60	65	70	75	80	85	90	95	100	105	110	115	120
1,50	22,2	24,4	26,7	28,9	31,1	33,3	35,6	37,8	40,0	42,2	44,4	46,7	48,9	51,1	53,3
1,55	20,8	22,9	25,0	27,1	29,1	31,2	33,3	35,4	37,5	39,5	41,6	43,7	45,8	47,9	49,9
1,60	19,5	21,5	23,4	25,4	27,3	29,3	31,3	33,2	35,2	37,1	39,1	41,0	43,0	44,9	46,9
1,65	18,4	20,2	22,0	23,9	25,7	27,5	29,4	31,2	33,1	34,9	36,7	38,6	40,4	42,2	44,1
1,70	17,3	19,0	20,8	22,5	24,2	26,0	27,7	29,4	31,1	32,9	34,6	36,3	38,1	39,8	41,5
1,75	16,3	18,0	19,6	21,2	22,9	24,5	26,1	27,8	29,4	31,0	32,7	34,3	35,9	37,6	39,2
1,80	15,4	17,0	18,5	20,1	21,6	23,1	24,7	27,2	27,8	29,3	30,9	32,4	34,0	35,5	37,0
1,85	14,6	16,1	17,5	19,0	20,5	21,9	23,4	24,8	26,3	27,8	29,2	30,7	32,1	33,6	35,1
1,90	13,9	15,2	16,6	18,0	19,4	20,8	22,2	23,5	24,7	26,3	27,7	29,1	30,5	31,9	33,2
1,95	13,1	14,5	15,8	17,1	18,4	19,7	21,0	22,4	23,7	25,0	26,3	27,6	28,9	30,2	31,6
2,00	12,5	13,8	15,0	16,3	17,5	18,8	20,0	21,3	22,5	23,8	25,0	26,3	27,5	28,8	30,0
2,05	11,9	13,1	14,3	15,5	16,7	17,8	19,0	20,2	21,4	22,6	23,8	25,0	26,2	27,4	28,6
2,10	11,3	12,5	13,6	14,7	15,9	17,0	18,1	19,3	20,4	21,5	22,7	23,8	24,9	26,1	27,2

La Fondazione Formenti per lo Studio della Qualità del Riposo: un contributo scientifico fondamentale

Simmons, con il contributo di specialisti, promuove studi medico-scientifici sulla qualità del sonno: in Italia, si avvale della consulenza scientifica della Fondazione Formenti per lo Studio della Qualità del Riposo che svolge attività di ricerca senza scopo di lucro. La Fondazione nasce nel 1999 dalla constatazione che nel settore del dormire sono carenti le basi scientifiche da utilizzare per la progettazione di prodotti destinati al riposo e dalla consapevolezza che ad ogni età e ad ogni stadio della vita, quanto meglio si dorme, tanto meglio ci si sente e meglio si vive. Il corpo umano ha bisogno di essere sostenuto in modo armonico quando è rilassato e si predispone per le ore di sonno necessarie per mantenere il benessere psicofisico. La prima condizione fondamentale per ottenere i giusti benefici dal riposo è che venga mantenuta una postura corretta anche quando si è sdraiati. Perché ciò avvenga occorre sia rispettata la naturale curvatura sinusoidale della spina dorsale: il rientro cervicale, la sporgenza dorsale (cifosi) e il rientro lombare (lordosi).



La Fondazione ha già elaborato studi scientifici sulle differenti sollecitazioni del materasso durante le fasi del sonno; dati molto significativi sono stati elaborati sui diversi gradi di compressione che possono subire i tessuti cutanei e sottocutanei del corpo umano a contatto del materasso, in funzione del tipo utilizzato per dormire. La Fondazione ha effettuato anche una ricerca sugli effetti che il materasso può avere sulla qualità stessa del riposo e, come confermano i risultati ottenuti, dimostrare che un materasso di qualità è in grado di migliorare molti degli aspetti negativi che si possono comunemente riscontrare.

La compressione dei tessuti cutanei e sottocutanei durante il sonno.

Lo studio sulla compressione dei tessuti a contatto con il materasso è stato realizzato dal Dott. F. M. Robatto - Istituto di Fisiolo-

gia Umana I° della Facoltà di Medicina e Chirurgia dell'Università degli Studi di Milano - e dal Dott. M. Donati.

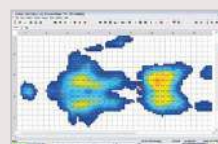
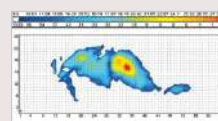
La ricerca si è sviluppata effettuando test sulla compressione dei tessuti sottocutanei con la collaborazione di soggetti sani sdraiati su diversi tipi di ma-

terassi, abbinati ad una base omogenea standard e, successivamente, comparando fra loro i risultati ottenuti. Gli esperimenti sono stati eseguiti su soggetti di

sexo femminile, di età compresa tra i 21 e i 56 anni. I soggetti sono stati fatti sdraiare in posizione supina e poi in decubito laterale per il tempo necessario alla misurazione della compressione.

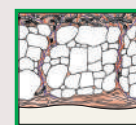
La rilevazione è stata effettuata con il Pressure Distribution Analyzer che permette di misurare in tempo reale la pressione assoluta per ognuno dei differenti trasduttori di pressione che lo compongono e di ricostruire la distribuzione delle pressioni su tutta l'area occupata dal soggetto.

I risultati comparativi ottenuti hanno dimostrato come la pressione cui sono sottoposti i tessuti cutanei e sottocutanei a contatto con il materasso durante le fasi del riposo, possa variare di oltre il 60% a seconda del tipo di materasso utilizzato, evidenziando come la qualità del comfort e del livello di rigidità di ogni materasso possono influenzare significativamente il grado di benessere soggettivo.

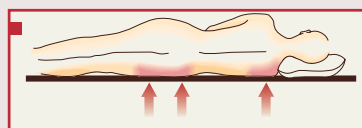


Il Pressure Distribution Analyzer è composto da trasduttori di pressione montati su una base flessibile che, posta tra il soggetto e il materasso, misura la pressione all'interfaccia soggetto-materasso.

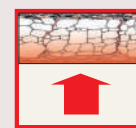
Dallo studio risulta che la pressione che il peso del corpo esercita sui tessuti sottocutanei durante il decubito supino e laterale può raggiungere valori così elevati da alterare in maniera significativa la circolazione ematica e linfatica del sottocute.



SOTTOCUTE IN SITUAZIONE NORMALE



Materasso troppo rigido
(aumenta la compressione dei tessuti)



ISCHEMIA DA COMPRESSIONE ECESSIVA

L'analisi macro e micro strutturale del sonno su materassi standard e di qualità.

Oltre alla macro struttura, la micro struttura del sonno è da qualche anno uno degli indici di riferimento per la qualità del riposo; utilizzando registrazioni polisonnografiche, è stato condotto uno studio comparativo sulla qualità del microsonno in soggetti normodormitori che hanno dormito alternativamente su due differenti tipi di materassi: uno dalle normali caratteristiche e considerato "standard" mentre l'altro realizzato con anatomici requisiti di comfort e considerato "di qualità".

L'analisi sugli effetti che il materasso può avere sulla qualità del



riposo è stata realizzata dalla Prof.ssa M. G. Marciani presso il laboratorio del Centro del Sonno del Dipartimento di Neuroscienze dell'Università degli Studi di Roma "Tor Vergata".

Per la ricerca sono stati selezionati soggetti sani, di sesso maschile e con età media di 32 anni, sottoposti preventivamente a poligrafia ambulatoriale per escludere la presenza di apnee notturne, di movimenti periodici del sonno, difficoltà di addormentamento o nel mantenimento del sonno.

I soggetti hanno dormito su ciascun materasso in due sessioni differenti e le registrazioni polisonnografiche sono state effettuate utilizzando un sistema elettroencefalografico computerizzato (BMSI 4000).

La lettura dei tracciati è stata realizzata utilizzando un software

specifico per lo studio del sonno (Stellate System) ed è stata quindi eseguita una valutazione statistica dei dati mediante l'analisi della varianza.

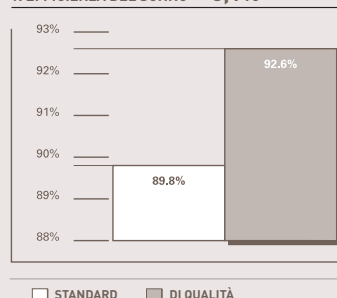
Gli studiosi impegnati nella ricerca hanno dimostrato che il materasso è in grado di produrre cambiamenti profondi e sostanziali sulla qualità del sonno, come i risultati confermano: con un materasso anatomico di qualità è possibile migliorare la continuità e la stabilità del sonno, riducendo il tempo necessario per addormentarsi e diminuendo sostanzialmente il numero dei risvegli notturni.

La scienza al servizio della tecnologia.

La Fondazione Formenti per lo Studio della Qualità del Riposo si pone come obiettivo primario la sensibilizzazione del pubblico sul tema del riposo in chiave "non farmacologica", ma in relazione al tipo di supporto sul quale il riposo avviene: infatti, se la relazione sonno-materasso è già stata stabilita da una ricerca scientifica svolta presso la Facoltà di Medicina dell'Università di Montpellier in Francia (dormendo su un materasso nuovo, la quantità di sonno ottenuta durante la notte è aumentata di ben 53 minuti), un letto confortevole, in grado di assicurare un giusto equilibrio tra rigidità e comfort, può aumentare significativamente la qualità del riposo e, di conseguenza, assicurare un risveglio dal benessere psico-fisico ottimale.

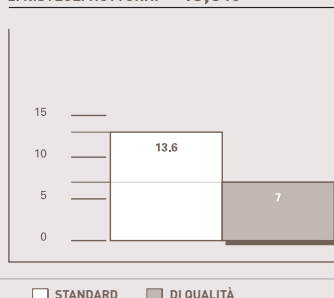
E' necessario però continuare a indagare, approfondire e produrre ricerche sull'argomento, che siano poi utilizzabili dall'industria per progettare e costruire prodotti che non solo "rispettino la naturale curvatura della schiena" ma che siano davvero in grado di migliorare la qualità del sonno... non solo a parole, ma con evidenze di carattere scientifico.

1. EFFICIENZA DEL SONNO +3,1%



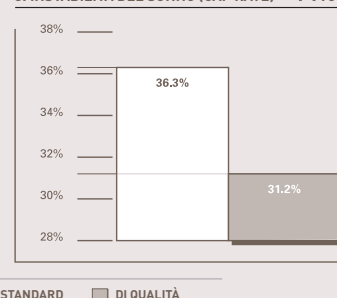
1 - I risultati ottenuti dimostrano che un buon materasso dalle caratteristiche anatomiche è in grado di migliorare l'efficienza del sonno (+3.1%), riducendo il tempo necessario per addormentarsi.

2. RISVEGLI NOTTURNI -48,5%



2 - Un materasso anatomico di qualità può diminuire notevolmente (-48.5%) il numero dei negativi risvegli notturni.

3. INSTABILITÀ DEL SONNO (CAP RATE) -14%



3 - Il grafico indica come un materasso dall'ottimo comfort possa ridurre (-14%) la instabilità del sonno. Infatti, più il valore del CAP RATE è basso, meglio e più continuamente si dorme.

Le ricerche sviluppate dalla Fondazione Formenti per lo Studio della Qualità del Riposo.

- Studio sulla compressione dei tessuti sottocutanei in funzione della struttura del materasso. (Dott. F. M. Robatto, Università degli Studi di Milano, Istituto di Fisiologia Umana I°, e Dott. M. Donati)
- Analisi macro e microstrutturale del sonno su un materasso standard e un materasso di qualità. (Prof.ssa M. G. Marciani, Centro del Sonno - Dipartimento di Neuroscienze, Università degli Studi di Roma "Tor Vergata")
- La sindrome delle Apnee Ostruttive del Sonno nella Medicina di Famiglia. (Dott. A. Sferrazza e P. Botta; committente IRER - Istituto Regionale di Ricerca della Regione Lombardia)
- La Lombalgia nella medicina di famiglia: epidemiologia ed elaborazione di linee guida. (Dott. M. Donati; committente IRER - Istituto Regionale di Ricerca della Regione Lombardia)
- Studio sulla compressione dei tessuti sottocutanei su un materasso in innovativo materiale espanso (Memored HC). (Dott. F. M. Robatto, Università degli Studi di Milano, Istituto di Fisiologia Umana I°, e Dott. M. Donati)
- La cervicalgia cronica: studio osservazionale sull'utilità del guanciale in Memored HC Simmons. (Dott. R. Benvenuti, Università degli Studi di Milano, Istituto Ortopedico G. Pini, e Dott. M. Donati)

STOP ALL'ALLERGIA DA ACARI DELLA POLVERE!



Negli ultimi vent'anni si è registrato un notevole aumento di patologie allergiche. In particolare, l'allergia agli acari della polvere rappresenta una patologia di rilievo sociale.

Gli acari (*dermatophagoides pteronyssinus* e *dermatophagoides farinae*) sono microorganismi invisibili a occhio nudo, misurano circa 0,3 micron (3 millesimi di millimetro), e si concentrano in numero da 10 a 1000 per grammo di polvere.

Non si vedono, non si sentono, non pungono ma sono una delle principali cause dell'allergia respiratoria. Gli elementi allergizzanti sono i loro escrementi, le uova deposte e le secrezioni ghiandolari che, liberandosi nell'aria, vengono inalati. Un parametro ambientale molto importante per lo sviluppo degli acari è il valore dell'umidi-



tà relativa, infatti se l'umidità relativa è inferiore al 60% gli acari si sviluppano con maggior difficoltà. I più comuni sono chiamati "acari della polvere" ed hanno il loro habitat permanente nell'ambiente domestico; i luoghi più frequentati dagli acari sono il materasso, le coperte, le tende, i tappeti, i guanciali, i peluches e i libri lasciati esposti all'aria.

Nei materassi, gli acari si cibano dei piccoli frammenti di pelle e di forfora prodotta dal normale ricambio fisiologico notturno.

La temperatura e l'umidità prodotta dal sudore rappresentano condizioni che ne favoriscono la crescita. Di conseguenza, diminuire la concentrazione degli acari nell'ambiente è il primo intervento per ridurre i disturbi e le patologie allergiche.

AcarZero™ è un presidio ideale ed elettivo per la bonifica ambientale degli acari della polvere.



AcarZeroTM

BED
PILLOW
HOME

Made in Italy

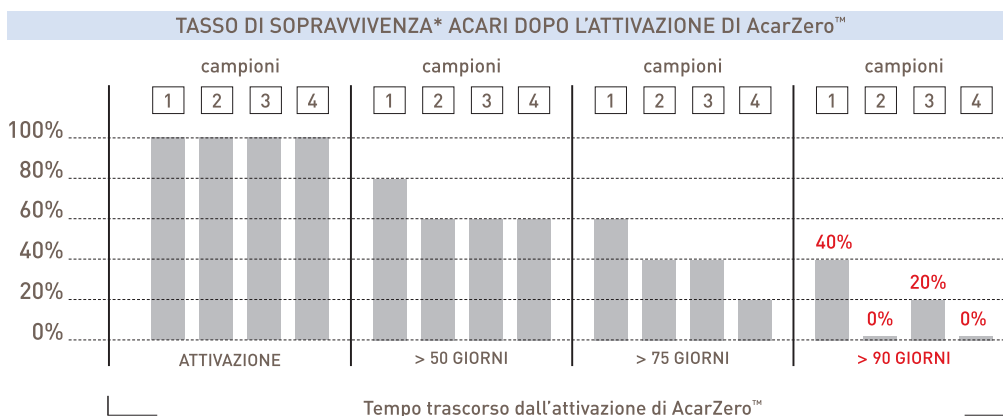
Innovazione. Prevenzione. Benessere

Disponibile in 3 specifiche versioni (BED - PILLOW - HOME), AcarZeroTM è un dispositivo protettivo acaricida, assolutamente innocuo per le persone e gli animali domestici, in grado di ridurre sensibilmente la concentrazione di acari della polvere su materassi, guanciali e negli ambienti domestici già colonizzati senza usare sostanze chimiche potenzialmente dannose per l'uomo o biocidi.

L'efficacia e la praticità di AcarZeroTM ne fanno un presidio ideale ed elettivo per la bonifica ambientale dagli acari. L'effetto di bonifica si ottiene progressivamente dall'entrata in funzione del dispositivo e raggiunge il suo apice di efficacia entro 90 giorni, a seconda della concentrazione iniziale degli acari, in ambienti sani, invece, ne previene da subito la formazione.



AcarZeroTM è un dispositivo protettivo testato da Ente certificato per compatibilità elettromagnetica ed emissione ultrasonica.



L'attività acaricida è stata valutata in vitro prelevando i campioni di polvere da differenti abitazioni.

* Concentrazione di acari della polvere secondo il risultato della ricerca "VALUTAZIONE DELL'ATTIVITÀ ACARICIDA DI UN DISPOSITIVO ELETTRONICO AD EMISSIONE DI ULTRASUONI (A BATTERIA/A RETE) DENOMINATO AcarZeroTM". Prof. Vincenzo Cuteri. Laboratorio di Microbiologia Medica e Malattie Infettive. Scuola di Scienze Mediche e Veterinarie. Università di Camerino (MC). 2 febbraio 2012.



L'efficacia acaricida di AcarZeroTM è stata testata nel Laboratorio di Microbiologia Medica e Malattie Infettive - Università di Camerino (MC).

AcarZeroTM EFFICACIA TESTATA IN UNIVERSITÀ.

Uno studio condotto dall'Università di Camerino sul dispositivo protettivo acaricida AcarZeroTM, **assolutamente innocuo per le persone e gli animali domestici**, ne ha confermato l'efficacia sia quando utilizzato in ambienti con la presenza verificata di acari della polvere - riducendone la concentrazione e quindi la produzione degli allergeni nocivi - sia quando installato come prevenzione in ambienti sani, nel prevenirne la formazione. **Le onde meccaniche sonore emesse, un suono con una gamma di frequenze intorno ai 40.000 Hz che l'orecchio umano non può percepire, producono un effetto di grande disturbo sugli acari, provocandone la riduzione degli accoppiamenti e la diminuzione dell'appetito, ottenendo una riduzione significativa sia della popolazione di acari sia degli escrementi allergizzanti.**



AcarZeroTM BED

DISPOSITIVO ACARICIDA A BATTERIA SPECIFICO PER MATERASSI.

Scudo protettivo contro gli acari della polvere.



AcarZeroTM PILLOW

DISPOSITIVO ACARICIDA A BATTERIA IDEALE PER GUANCIALI.

Dispositivo protettivo contro gli acari della polvere per guanciale allergico antiacaro ACTIVTM e per fodera copriguanciale antiacaro AcarZeroTM



AcarZeroTM HOME

DISPOSITIVO ACARICIDA A RETE IDEALE PER AMBIENTI.


Dispositivo protettivo contro gli acari della polvere.



Beautyrest™

COLLEZIONE *Elite™*

Ergonomia, comfort e qualità per un
benessere superlativo



Il materasso è l'ingrediente più importante di un letto, ne è il cuore e alla sua scelta è giusto dedicare la massima attenzione. Dal punto di vista fisiologico e scientifico un buon materasso deve anzitutto garantire un corretto supporto alla colonna vertebrale; deve inoltre considerare il comfort, parola che non significa solo "comodità" ma anche l'evitare che nei punti di contatto tra materasso e corpo si formino zone in cui l'eccessiva pressione determina una stasi venosa, nervosa e linfatica, causa di frequenti e fastidiosi cambiamenti

di posizione durante il sonno, con un conseguente cattivo riposo. Beautyrest™ collezione Elite™ propone materassi dall'ineguagliabile comfort e dallo straordinario equilibrio anatomico. Grazie all'innovativo molleggio alternato e combinato Biactive™ Smart Response™ (esclusiva Simmons) con forma accogliente anatomica e assemblaggio indipendente, ogni modello è in grado di mantenere la naturale forma sinusoidale della spina dorsale con il giusto equilibrio tra ergonomia e rigidità.

Ergonomia: il corretto sostegno della colonna vertebrale.

Il molleggio Biactive™ Smart Response™ è, tra le strutture, quella che meglio si adegua ergonomicamente alle esigenze fisiologiche di carattere generale. Evoluzione del molleggio Pocketed Coil™ l'innovativo molleggio alternato e combinato è realizzato con molle rivestite e indipendenti con la forma della molla caratterizzata con una zona di accoglimento realizzata con una spirale ridotta e ravvicinata che consente un contatto più confortevole e una zona di sostegno che assicura la corretta rigidità in funzione del peso

di ciascuno. L'esclusivo sistema d'assemblaggio indipendente delle molle rivestite Pocketed Coil™, brevetto originale Simmons, consente il perfetto adattamento del materasso alle forme del corpo assicurando nel contempo un ideale supporto alla colonna vertebrale. Le nuove applicazioni tecnologiche migliorano ulteriormente la qualità ergonomica delle strutture Simmons: l'abbinamento del QuantumLock™ al Security System™, oltre che stabilizzare la superficie, favorisce un contatto del corpo più omogeneo.



Sistema d'assemblaggio indipendente

Il sistema d'assemblaggio indipendente garantisce la perfetta adattabilità del materasso alle diverse parti del corpo ed ai differenti pesi corporei perché si abbassano solo quelle parti che ricevono una pressione... come i tasti di un pianoforte.



Totale indipendenza

Il sistema d'assemblaggio indipendente Pocketed Coil™ assicura a ciascun partner la totale indipendenza, apprezzata soprattutto quando si dorme in due su un materasso matrimoniale, perché viene eliminata la fastidiosa trasmissione dei movimenti in grado di disturbare la qualità del sonno.



Security System™



Security System™ identifica i prodotti Simmons realizzati con un esclusivo processo produttivo, unico al mondo, che avvalendosi di un impianto robotizzato assicura un perfetto assemblaggio automatico con la totale integrazione e la assoluta coesione degli elementi che compongono la struttura.



QuantumLock™

Il QuantumLock™ è l'applicazione tecnologicamente avanzata che, abbinata all'esclusivo Security System™, assicura il mantenimento della stabilità ergonomica della superficie della struttura, favorendo un contatto del corpo più omogeneo.



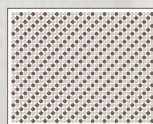
No Flip System



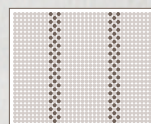
E' l'innovativa soluzione di Simmons che permette di ridurre la manutenzione del materasso perché non necessita della periodica rotazione "sottosopra". L'originale soluzione permette di concentrare le imbottiture nella parte superiore e di aumentare gli spessori per assicurare un comfort extra.

Strutture differenziate

Le strutture differenziate sono realizzate con le molle Biactive™ Smart Response™ alternate omogeneamente o differenziate a 5 zone (2 zone lombari con molle Biactive™ Smart Response™ alternate e 3 zone con molle Pocketed Coil™).



MOLLEGGIO ALTERNATO E COMBINATO



ZONE LOMBARI CON MOLLEGGIO ALTERNATO

POCKETED COIL™ THE ORIGINAL INDEPENDENT

Perfetta adattabilità

Con l'inimitabile Pocketed Coil™ ogni singola molla in acciaio armonico e dalla particolare forma telescopica viene compressa con l'esclusiva tecnologia Lap-seal, in un sacchetto aerato ed inalterabile che la protegge. I sacchetti sono poi collegati tra loro con uno speciale procedimento, il sistema d'assemblaggio indipendente, che assicura allo stesso tempo coesione e autonomia fra le stesse. La compressione attiva delle molle nel sacchetto determina l'immediata reazione alla sollecitazione; la forma telescopica impedisce il contatto fra le spire, garanzia di silenziosità.



BIACTIVE™ SMART RESPONSE™

Comfort anatomico

Il molleggio Biactive™ Smart Response™ è l'evoluzione dell'anatomico Pocketed Coil™. L'innovativa forma della molla, rivestita e con il sistema d'assemblaggio indipendente, consente di mantenere la forma naturale della spina dorsale con il giusto equilibrio tra ergonomia e rigidità. La **compressione attiva** della molla nel sacchetto, con l'esclusiva tecnologia Lap-seal, **determina l'immediata reazione alla sollecitazione**: la **zona di accoglimento**, con spirale ridotta e ravvicinata, consente un contatto più confortevole, mentre la **zona di sostegno** assicura la corretta rigidità in funzione del peso.



Le qualità del comfort e del benessere

La scelta di un materasso non può prescindere dalla conoscenza dei suoi gradi di comfort e di rigidità e dal suo abbinamento con la base.

Il tipo di struttura e la differente portanza determina il livello di rigidità. Per il comfort, Simmons ha introdotto soluzioni tecniche innovative che assicurano a ciascun modello un livello di comodità superiore, migliorandone le prestazioni in termini di benessere.

Beautyrest™ collezione Elite™ si caratterizza per l'assoluta qualità anatomica, di comfort ed estetica; una gamma di materassi dalle differenti caratteristiche ergonomiche con uno straordinario comfort. Ogni componente e ogni singola lavorazione rispettano

livelli qualitativi che permettono di garantire le proprietà indicate.

La qualità dei tessuti di rivestimento dei materassi Beautyrest™ collezione Elite™ si distingue per la straordinaria raffinatezza e la piacevole tattilità, le eccezionali proprietà tecnologiche e salutiste, unite alle esclusive trapuntature.

L'innovativo dispositivo protettivo acaricida AcarZero™ BED, disponibile sui modelli anallergici, assolutamente innocuo per le persone e gli animali domestici contribuisce in maniera determinante a combattere e ridurre sensibilmente la concentrazione degli acari della polvere sul materasso, migliorando la qualità del benessere senza l'uso di biocidi o di sostanze chimiche potenzialmente dannose per l'uomo.



Dispositivo
Medico
di Classe 1

Grazie alle particolari tecniche costruttive impiegate, all'utilizzo di componenti e materiali specifici e alle ricerche effettuate da Simmons, i prodotti contraddistinti da questo simbolo consentono un perfetto adattamento alle naturali curve fisiologiche riducendo e dissipando i carichi pressori esercitati dal corpo. Sono Dispositivi Medici di Classe 1 e idonei ad essere utilizzati come ausili preventivi contro la formazione delle ulcere da decubito ma non sono in nessun modo sostitutivi di prescrizioni mediche specializzate, validi in assenza di gravi patologie cliniche e indicati per persone valutate con punteggio >14 della scala Norton. Secondo la Direttiva CE 93/42/CEE del Consiglio del 14 giugno 1993 e successive modificazioni, questi prodotti sono classificabili come dispositivi medici "atti alla prevenzione ed alla attenuazione di una malattia" (art.1) e, se prescritti dal medico curante, possono essere soggetti a detraibilità fiscale secondo le vigenti normative.



Trycel™ SmartClima™

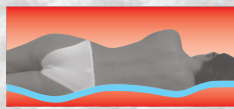
Trycel™ SmartClima™ è l'innovativo memory foam automodellante e termoregolante di ultima generazione, dalla straordinaria capacità di creare un microclima ideale nelle zone a contatto con il corpo, assorbendo il calore in eccedenza e rilasciandolo quando necessita.

È realizzato con la rivoluzionaria tecnologia della microincapsulazione che consente l'inserimento e la protezione nel tempo delle microsfere PCM (Phase Change Material), accumulatori di calore intelligenti.

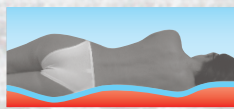
Il comportamento termoregolante di Trycel™ SmartClima™ è attivo e dinamico in qualsiasi condizione climatica, grazie alla specifica caratteristica fisica della transizione di fase delle microsfere che permette sia l'assorbimento che la dispersione del calore in funzione dei flussi termici latenti, assicurando il mantenimento del clima ideale.

Trycel™ SmartClima™ favorisce una condizione termica ottimale e costante, assicurando un contatto confortevole e piacevole.

Con l'aumento della temperatura le microsfere assorbono il calore, favorendo, nella zona di contatto, un microclima ideale.



Con la diminuzione della temperatura le microsfere rilasciano il calore accumulato, favorendo una condizione termica ottimale.



Trycel™
Memored™
High
Comfort

L'innovativo materiale viscoelastico Trycel™ Memored™ HC consente al corpo di essere sostenuto senza subire dannosi carichi pressori sui tessuti cutanei. Grazie alla particolare struttura cellulare, con il peso ed il calore del corpo, lentamente si conforma fino a adattarsi perfettamente alla forma anatomica del soggetto sdraiato, distribuendo uniformemente la pressione e assicurando così uno straordinario comfort. Quando il corpo si solleva, il Trycel™ Memored™ HC riprende la sua forma originaria.



Microfill
Silver™

Imbottitura esclusiva Simmons a 3 strati ad altissima spessore. La parte centrale è in fibra tecnologica composta da fiocco multicavo ad alta resilienza e ad azione termoregolante; il secondo ed il terzo strato sono in microfibra soft-touch contenente zeoliti a rilascio di ioni d'argento che proteggono dall'assorbimento di energia statica.



Relastic™
Fiber

Relastic™ Fiber è una innovativa imbottitura di altissima qualità, esclusiva Simmons, realizzata con speciale fibra elastica di ultima generazione a notevole voluminosità e dalle eccezionali performance di elasticità, a memoria di forma, leggerezza ed elevata traspirabilità. La struttura, a fibre miste elastico-molleggianti, assicura una stabilità morfologica superiore con una elasticità durevole ed un altissimo coefficiente di recupero elastico.



High
Comfort
System

High Comfort System, l'innovativo abbinamento di imbottiture pregiate con strati in fibre speciali e poliuretani performanti ad elevata elasticità, assicura un eccellente comfort con prestazioni anatomiche.





Aerazione

Sui modelli climatizzati, gli originali ed esclusivi aeratori Simmons, migliorando l'interscambio di aria tra l'interno e l'esterno, contribuiscono alla dispersione dell'umidità corporea assorbita dal materasso per una maggiore igienicità.



Aeratore con aggancio EasyLink™

Sui modelli anallergici, gli innovativi aeratori, oltre a migliorare l'interscambio di aria tra l'interno e l'esterno, contribuendo alla dispersione dell'umidità corporea assorbita dal materasso per una maggior igienicità, sono dotati dell'esclusivo innesto EasyLink™ brevettato, ideale per l'aggancio con il dispositivo acaricida AcarZero™ BED, lo scudo protettivo contro gli acari della polvere sul materasso.



SmartPad

L'innovativo pannello superiore rimovibile SmartPad, trapuntato e bordato con imbottiture anallergiche ad alto spessore e rivestimento con tessuto stretch anallergico e traspirante, favorisce un contatto morbido e confortevole. Grazie alla pratica cerniera perimetrale è facilmente rimovibile e lavabile.

La superficie superiore della struttura del materasso, a contatto con lo SmartPad, è rivestita con tessuto tecnologico isolante ad alta traspirabilità per favorire il ricambio dell'aria.

Nella parte inferiore dei materassi No Flip, a contatto con la base, tessuto tridimensionale ad alta traspirabilità per favorire la dispersione dell'umidità e il ricambio dell'aria.



Smartcel™ Clima

Nuova generazione di tessuto di rivestimento high-tech dalla morbida tattilità e dalla piacevole sensazione di freschezza al contatto. Innovativo stretch performante con termoregolazione attiva a temperatura costante ed omogenea [37°C] su tutta la superficie di contatto. Svolge un' eccellente azione traspirante con assorbimento ed eliminazione dell'umidità, per mantenere costante e controllato il calore. E' un tessuto in grado di assorbire il calore in eccedenza e di rilasciarlo, eventualmente e solo se necessita, creando un microclima costante che lascia la superficie sempre asciutta e fresca. Anallergico ha ottenuto la certificazione Oeko-Tex Standard 100 per la sicurezza da contatto ed il rispetto dell'ambiente.



Dual Soft Simmons

Innovativo tessuto di rivestimento climatizzato realizzato in due varianti: con fibre in cashmere per l'utilizzo sul lato invernale e con fibre in seta per l'utilizzo sul lato estivo.



No Flip System



L'originale soluzione permette di concentrare le imbottiture nella parte superiore e di aumentarne gli spessori per assicurare un comfort extra.



La tripla bordatura assicura una migliore uniformità del prodotto ed una maggior tenuta dei bordi.



Topper

Elegante nella forma e pratico nell'utilizzo, il topper aumenta il grado di comfort, migliora la distribuzione del peso corporeo e riduce notevolmente i carichi pressori dei tessuti sottocutanei del corpo.



Pillow Top

L'innovativo strato cuscinetto, Pillow Top, realizzato su entrambi i lati con l'esclusivo brevetto High Comfort Process, favorisce un contatto più morbido del corpo esaltando la comodità del materasso.



Fascia tridimensionale ad alta traspirabilità

La fascia in tessuto speciale volumetrico tridimensionale contribuisce a migliorare l'aerazione e la traspirazione del materasso.




Sfoderabilità

La sfoderabilità del rivestimento, ove prevista, è facilitata dalla robusta cerniera e dai funzionali e raffinati tiretti Simmons.



Transflexion Comfort Technology™ è il processo che consente di ottenere un comfort estremamente omogeneo attraverso un trattamento ad elevata compressione con aumento immediato del grado di morbidezza e del comfort, che si mantiene costante e continuo nel tempo.



*Il topper, rimovibile, ha il tessuto di rivestimento coordinato a quello del materasso.
Nella versione climatizzata RO le imbottiture, ad altissimo spessore, sono realizzate con pregiati velli
d'agnelli inglesi e fibre Relastic™ Fiber dalle eccezionali performance di elasticità, a memoria di forma ed
elevata traspirabilità.*

Constellation™ Elite™

L'eccellenza come segno distintivo della qualità, espressione di unicità. L'abbinamento materasso/topper è l'enunciazione di comfort assoluto e piacere del riposo: molteplici combinazioni di straordinaria comodità dedicata a chi desidera solo il meglio per il proprio benessere.



climatizzato RO

disponibile
variante con
Trycel™ Memored™ HC

La fascia e le maniglie sono in morbida microfibra. La fascia laterale è impreziosita con impunture realizzate con lavorazione del tipo side-stitch. Il topper è agganciato al materasso con maniglie in microfibra dotate di occhio ricamato a mano e bottoni in madreperla.



La lavorazione con speciale trapuntatura capitonné, che ne esalta la sofficietà, viene eseguita completamente a mano.

STRUTTURA



ISOLANTI



IMBOTTITURE



FINITURE



ESCLUSIVITÀ



CLIMATIZZATO RO

Lato invernale:
5% cashmere - 10% lana -
35% viscosa - 25% poliammide -
25% poliestere
Lato estivo:
10% seta - 40% viscosa -
25% poliammide - 25% poliestere



Constellation™ Elite™: caratteristiche tecniche

Struttura Materassi:

■ molleggio Biactive™ Smart Response™ (esclusiva Simmons) combinato con strato in poliuretano performante ad elevata elasticità e ad alta resilienza; assicura un supporto assolutamente anatomico garantendo la completa adattabilità al corpo.

Ogni materasso è disponibile in **9 combinazioni** (3 portanze per 3 varianti).

portanze: ■ soffice ■ media ■ rigida

varianti:

- anatomico tradizionale
- anatomico con abbinamento a strato in 100% lattice perforato e microaerato
- anatomico con strato in memory foam viscoelastico automodellante Trycel™ Memored™ HC

■ **Materassi climatizzati CO e RO** (nella pagina precedente): imbottiture di altissimo pregio a triplo strato; nel lato invernale in cashmere-pura lana vergine con strati in Relastic™ Fiber e in poliuretano performante ad elevata elasticità (nelle varianti con il Trycel™ Memored™ HC: strato in Trycel™ SmartClima™, memory foam automodellante e termoregolante); nel lato estivo in seta-lino con strati in Relastic™ Fiber e in poliuretano performante ad elevata elasticità trattato con il Transflexion Comfort Technology™ per un comfort omogeneo e costante nel tempo (nelle varianti con il Trycel™ Memored™ HC: strato in Trycel™ SmartClima™, memory foam automodellante e termoregolante). Due le varianti per i tessuti di rivestimento: il classico Special Soft Simmons (CO) e l'innovativo Dual Soft Simmons (RO - nella pagina precedente), con cashmere sul lato invernale e seta sul lato estivo. Morbida fascia perimetrale in microfibra con 6 maniglie in microfibra e 4 aeratori Simmons.

Topper climatizzati CO e RO

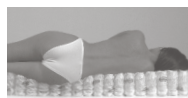
■ imbottitura naturale ad altissimo spessore con pregiati velli d'agnelli inglesi e fibre Relastic™ Fiber dalle eccezionali performance di elasticità, a memoria di forma ed elevata traspirabilità. Tessuto di rivestimento coordinato al materasso. La particolare lavorazione della trapuntatura valorizza la naturale morbidezza esaltandone la sofficità.



Anatomico con strato in memory foam Trycel™ Memored™ HC e Trycel™ SmartClima™



Anatomico con strato in 100% lattice



Anatomico



climatizzato CO

disponibile
variante con
Trycel™ Memored™ HC

La fascia e le maniglie sono in morbida microfibra. La fascia laterale è impreziosita con impunture realizzate con lavorazione del tipo side-stitch. Il topper è agganciato al materasso con maniglie in microfibra dotate di occhioello ricamato a mano e bottoni in madreperla.



Il topper, rimovibile e con il tessuto di rivestimento coordinato al materasso, ha le imbottiture ad altissimo spessore in pregiati velli d'agnelli inglesi e fibre Relastic™ Fiber dalle eccezionali performance di elasticità, a memoria di forma ed elevata traspirabilità.

CLIMATIZZATO CO

79% viscosa - 21% poliammide
Special Soft Simmons

ESCLUSIVITÀ



FINITURE



IMBOTTITURE



ISOLANTI



STRUTTURA



Constellation™ Elite™

L'abbinamento materasso/topper: comfort assoluto e piacere del riposo. Molteplici combinazioni di straordinaria comodità dedicata a chi desidera solo il meglio per il proprio benessere. La versione anallergica è dotata di AcarZero™ BED per una protezione costante contro gli acari della polvere.

■ **Materasso anallergico TE:** imbottiture ad altissimo spessore, su entrambi i lati, in fibre anallergiche Relastic™ Fiber dalle eccezionali performance di elasticità, a memoria di forma ed elevata traspirabilità. Innovativo tessuto di rivestimento stretch Smartcel™ Clima traspirante (TE) con termoregolazione attiva a temperatura costante ed omogenea (37°C) e in poliuretano performante ad elevata elasticità trattato con il Transflexion Comfort Technology™ per un comfort omogeneo e costante nel tempo (nelle varianti con il Trycel™ Memored™ HC: strato in Trycel™ SmartClima™, memory foam automodellante e termoregolante).

Morbida fascia laterale in microfibra con 6 maniglie in microfibra e 4 aeratori con innesto EasyLink™, brevettato, per l'aggancio di AcarZero™ BED, dispositivo protettivo acaricida contro gli acari della polvere, in dotazione di serie. Dispositivo Medico di Classe 1 idoneo ad essere utilizzato come ausilio preventivo contro la formazione delle ulcere da decubito, nella versione anatomica con strato in Trycel™ Memored™ HC

Topper anallergico TE
■ imbottitura ad altissimo spessore in fibre Microfill-Silver™ ad azione termoregolante e fibre Relastic™ Fiber dalle eccezionali performance di elasticità, a memoria di forma ed elevata traspirabilità. Tessuto di rivestimento stretch Smartcel™ Clima coordinato al materasso. La particolare lavorazione della trapuntatura valorizza la naturale morbidezza esaltandone la sofficità.

anallergico TE

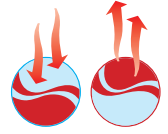


Dispositivo
Medico
di Classe 1
nella versione
anatomica
con strato in
Trycel™
Memored™ HC



Le microsfere assorbono e disperdono il calore a seconda delle sollecitazioni termiche esterne e della maggior o minor temperatura corporea.

Grazie a questa compensazione attiva e dinamica, nelle zone a contatto con il corpo, si realizza una condizione termica ottimale assicurando una gradevole sensazione di benessere.



In ogni singolo modello Constellation™ Elite™ la lavorazione, con speciale trapuntatura capitonnè passante che ne esalta la sofficità, viene ancora oggi eseguita completamente a mano e garantisce la massima cura e rifinitura nei minimi dettagli.

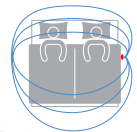
Dati tecnici

Altezza materassi: cm 28 circa. Altezza topper: cm 6/8.

Misure disponibili:

cm 80/85/90/100/120/140/160/165/170/180/200 x cm 190/195/200

Si realizzano, a richiesta, misure speciali.



AcarZero™ BED, dispositivo protettivo acaricida incluso.

Combatte efficacemente la presenza degli acari della polvere senza l'utilizzo di sostanze chimiche potenzialmente dannose o biocidi.

La fascia e le maniglie sono in morbida microfibra. La fascia laterale è impreziosita con impunture realizzate con lavorazione del tipo side-stitch. Il topper è agganciato al materasso con maniglie in microfibra dotate di occhio ricamato a mano e bottoni in madreperla.



Il topper, rimovibile, e con il tessuto di rivestimento coordinato al materasso, ha le imbottiture ad altissimo spessore in fibre Microfill-Silver™ ad azione termoregolante e fibre Relastic™ Fiber dalle eccezionali performance di elasticità, a memoria di forma ed elevata traspirabilità.



STRUTTURA



ISOLANTI



IMBOTTITURE



FINITURE



PROTEZIONI



ESCLUSIVITÀ



ANALLERGICO TE

20% tencel - 10% clima - 70% poliestere





Constellation™

Per una clientela esclusiva che ricerca il massimo dell'estetica, ergonomia e comodità: sono molteplici le combinazioni possibili per uno straordinario comfort dedicato a chi desidera solo il meglio per il proprio benessere.



climatizzato CO

disponibile
variante con
Trycel™ Memored™ HC



La fascia e le maniglie
sono in morbida microfibra.
La fascia laterale è
impresiosita con impunture
realizzate con lavorazione
del tipo side-stitch.



La lavorazione con speciale
trapuntatura capitonné, che ne
esalta la sofficità, viene eseguita
completamente a mano.

STRUTTURA



ISOLANTI



IMBOTTITURE



FINITURE

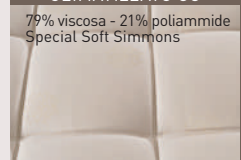


ESCLUSIVITÀ



CLIMATIZZATO CO

79% viscosa - 21% poliammide
Special Soft Simmons





Constellation™: caratteristiche tecniche

Struttura Materassi:

■ molleggio Biactive™ Smart Response™ (esclusiva Simmons) combinato con strato in poliuretano performante ad elevata elasticità e ad alta resilienza; assicura un supporto assolutamente anatomico garantendo la completa adattabilità al corpo.

Ogni materasso è disponibile in **9 combinazioni** (3 portanze per 3 varianti).

portanze: ■ soffice ■ media ■ rigida

varianti:

- anatomico tradizionale
- anatomico con abbinamento a strato in 100% lattice perforato e microaerato
- anatomico con strato in memory foam viscoelastico automodellante Trycel™ Memored™ HC



Anatomico con strato in memory foam Trycel™ Memored™ HC e Trycel™ SmartClima™



Anatomico con strato in 100% lattice



Anatomico



climatizzato RO



disponibile variante con Trycel™ Memored™ HC

La fascia e le maniglie sono in morbida microfibra. La fascia laterale è impregiata con impunture realizzate con lavorazione del tipo side-stitch.



La lavorazione con speciale trapuntatura capitonné, che ne esalta la sofficità, viene eseguita completamente a mano.

CLIMATIZZATO RO

Lato invernale:
5% cashmere - 10% lana -
35% viscosa - 25% poliammide -
25% poliestere
Lato estivo:
10% seta - 40% viscosa -
25% poliammide - 25% poliestere

ESCLUSIVITÀ



FINITURE



IMBOTTITURE



ISOLANTI



STRUTTURA



Constellation™

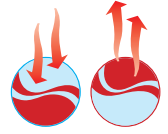
Molteplici le combinazioni possibili per uno straordinario comfort dedicato a chi desidera solo il meglio per il proprio benessere.
La versione anallergica è dotata di AcarZero™ BED per una protezione costante contro gli acari della polvere.

■ **Materasso anallergico TE:** imbottiture ad altissimo spessore con doppio strato, su entrambi i lati, in Microfill-Silver™ ad azione termoregolante e fibre anallergiche Relastic™ Fiber dalle eccezionali performance di elasticità, a memoria di forma ed elevata traspirabilità. Innovativo tessuto di rivestimento stretch Smartcel™ Clima traspirante (TE) con termoregolazione attiva a temperatura costante ed omogenea (37°C) e in poliuretano performante ad elevata elasticità trattato con il Transflexion Comfort Technology™ per un comfort omogeneo e costante nel tempo (nelle varianti con il Trycel™ Memored™ HC: strato in Trycel™ SmartClima™, memory foam automodellante e termoregolante). Morbida fascia laterale in microfibra con 6 maniglie in microfibra e 4 aeratori con innesto EasyLink™, brevettato, per l'aggancio di AcarZero™ BED, dispositivo protettivo acaricida contro gli acari della polvere, in dotazione di serie. Dispositivo Medico di Classe 1 idoneo ad essere utilizzato come ausilio preventivo contro la formazione delle ulcere da decubito, nella versione anatomica con strato in Trycel™ Memored™ HC.



Le microsfere assorbono e disperdono il calore a seconda delle sollecitazioni termiche esterne e della maggior o minor temperatura corporea.

Grazie a questa compensazione attiva e dinamica, nelle zone a contatto con il corpo, si realizza una condizione termica ottimale assicurando una gradevole sensazione di benessere.



Dati tecnici

Altezza materassi: cm 28 circa.

Misure disponibili:

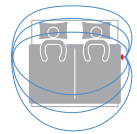
cm 80/85/90/100/120/140/160/165/170/180 x cm 190/195/200

Si realizzano, a richiesta, misure speciali.

anallergico TE



Dispositivo Medico di Classe 1 nella versione anatomica con strato in Trycel™ Memored™ HC



AcarZero™ BED, dispositivo protettivo acaricida incluso. Combatte efficacemente la presenza degli acari della polvere senza l'utilizzo di sostanze chimiche potenzialmente dannose o biocidi.

La fascia e le maniglie sono in morbida microfibra. La fascia laterale è impreziosita con impunture realizzate con lavorazione del tipo side-stitch.



La lavorazione con speciale trapuntatura capitonné, che ne esalta la sofficità, viene eseguita completamente a mano.

STRUTTURA



ISOLANTI



IMBOTTITURE



FINITURE



PROTEZIONI



ESCLUSIVITÀ



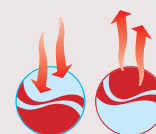
ANALLERGICO TE

20% tencel - 10% clima - 70% poliestere





Le microsfere assorbono e disperdono il calore a seconda delle sollecitazioni termiche esterne e della maggior o minor temperatura corporea. Grazie a questa compensazione attiva e dinamica, nelle zone a contatto con il corpo, si realizza una condizione termica ottimale assicurando una gradevole sensazione di benessere.



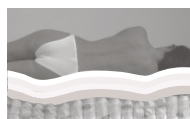
Regency™: caratteristiche tecniche

Struttura Materassi:

■ **No Flip System** abbinato: struttura anatomica a portanza equilibrata con il sistema di assemblaggio delle molle rivestite e indipendenti Pocketed Coil™, brevetto Simmons, con strati combinati ad elevato spessore in poliuretano indeformabile ad alta densità e poliuretano performante ad elevata elasticità trattato con il Transflexion Comfort Technology™ per un comfort omogeneo e costante nel tempo. L'originale soluzione consente di concentrare le imbottiture nella parte superiore e assicurare un supporto dalla straordinaria comodità e la ridotta manutenzione.

L'innovativa applicazione QuantumLock™ assicura il mantenimento della stabilità ergonomica della struttura.

E' disponibile in **2 portanze**: ■ equilibrata media ■ equilibrata rigida. La meticolosa lavorazione artigianale garantisce la massima cura e rifinitura nei minimi dettagli.



L'innovativa soluzione No Flip System, adottata nei migliori alberghi di tutto il mondo per incrementare la qualità del riposo dell'ospite, permette di:

- ridurre la manutenzione periodica perchè si elimina la rotazione sottosopra;

• concentrare e aumentare le imbottiture nella parte superiore, con strati combinati ad elevato spessore in poliuretano, per assicurare un comfort extra.

Dati tecnici

Altezza materassi: cm 30 circa.

Misure disponibili:

cm 80/85/90/100/120/140/160/165/170/180 x cm 190/195/200

Si realizzano, a richiesta, misure speciali.

■ **Materasso climatizzato RG**: imbottiture di altissimo pregio a triplo strato in seta-lino con strato ad alto spessore in Trycel™ SmartClima™, memory foam automodellante e termoregolante, e strato ad alto spessore in fibre Relastic™ Fiber dalle eccezionali performance di elasticità, a memoria di forma ed elevata traspirabilità. Sulla parte superiore innovativo tessuto di rivestimento stretch Smartcel™ Clima traspirante (RG) con termoregolazione attiva a temperatura costante ed omogenea (37°C); nella parte inferiore tessuto tridimensionale a elevata traspirabilità. Morbida fascia in microfibra con tripla bordatura, 6 maniglie in microfibra e 4 aeratori Simmons.

■ **Materasso anallergico RG**: imbottiture a doppio strato, su entrambi i lati, in fibre anallergiche con strato ad alto spessore in Trycel™ SmartClima™, memory foam automodellante e termoregolante, e strato ad alto spessore in fibre anallergiche Relastic™ Fiber dalle eccezionali performance di elasticità, a memoria di forma ed elevata traspirabilità. Sulla parte superiore innovativo tessuto di rivestimento stretch Smartcel™ Clima traspirante (RG) con termoregolazione attiva a temperatura costante ed omogenea (37°C); nella parte inferiore tessuto tridimensionale ad elevata traspirabilità. Morbida fascia in microfibra con tripla bordatura, 6 maniglie in microfibra e 4 aeratori con innesto EasyLink™, brevettato, per l'aggancio di AcarZero™ BED, dispositivo protettivo acaricida contro gli acari della polvere, in dotazione di serie. Dispositivo Medico di Classe 1 idoneo ad essere utilizzato come ausilio preventivo contro la formazione delle ulcere da decubito.

climatizzato RG

Nei modelli Regency™, climatizzati e anallergici, la fascia perimetrale e le maniglie sono in morbida microfibra.

La tripla bordatura, eseguita interamente a mano, assicura la migliore uniformità del materasso con una maggior tenuta dei bordi.



Nella parte inferiore del materasso, a contatto con la base, speciale tessuto volumetrico tridimensionale a elevata traspirabilità per favorire la dispersione dell'umidità ed il ricambio dell'aria.

CLIMATIZZATO RG

10% clima
40% viscosa
25% poliammide
25% poliestere

ESCLUSIVITÀ



FINITURE



IMBOTTITURE



ISOLANTI



STRUTTURA



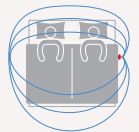
Regency™

Straordinariamente confortevole si distingue per l'innovativa forma (No Flip System), che permette di concentrare le imbottiture sul lato superiore riducendone la manutenzione periodica. La versione anallergica è dotata di AcarZero™ BED per una protezione costante contro gli acari della polvere.



Dispositivo
Medico
di Classe 1

anallergico RG



AcarZero™ BED,
dispositivo protettivo
acaricida incluso.
Combatte efficacemente
la presenza degli acari
della polvere senza
l'utilizzo di sostanze
chimiche potenzialmente
dannose o biocidi.

STRUTTURA



ISOLANTI



IMBOTTITURE



FINITURE



PROTEZIONI

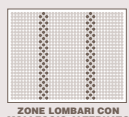


ESCLUSIVITÀ

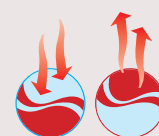


ANALLERGICO RG

10% clima
40% viscosa
25% poliammide
25% poliestere



Le microsfere assorbono e disperdono il calore a seconda delle sollecitazioni termiche esterne e della maggior o minor temperatura corporea. Grazie a questa compensazione attiva e dinamica, nelle zone a contatto con il corpo, si realizza una condizione termica ottimale assicurando una gradevole sensazione di benessere.



Oyster™: caratteristiche tecniche

Struttura Materassi:

■ differenziata a 5 zone, con 3 zone con molleggio Beautyrest™ e 2 zone con molleggio Biactive™ Smart Response™ (esclusiva Simmons) combinato con strato in poliuretano performante ad elevata elasticità e ad alta resilienza; assicura un supporto assolutamente anatomico garantendo la completa adattabilità al corpo.

E' disponibile in **2 portanze**: ■ media ■ rigida

La lavorazione artigianale dello strato cuscinetto superficiale Pillow Top garantisce la massima cura e rifinitura nei minimi dettagli.



Anatomico con strato in memory foam Trycel™ SmartClima™

Dati tecnici

Altezza materassi: cm 29 circa.

Misure disponibili:

cm 80/85/90/100/120/140/160/165/170/180 x cm 190/195/200

Si realizzano, a richiesta, misure speciali.

■ **Materasso climatizzata RO:** imbottiture di altissimo pregio a triplo strato; nel lato invernale in cashmere-pura lana vergine con strato in Trycel™ SmartClima™, memory foam automodellante e termoregolante; nel lato estivo in seta-lino con strati ad alto spessore in Relastic™ Fiber e in poliuretano performante ad elevata elasticità trattato con il Transflexion Comfort Technology™.

Tessuto di rivestimento innovativo, Dual Soft Simmons (RO), con cashmere sul lato invernale e seta sul lato estivo. Morbida fascia perimetrale in microfibra, 6 maniglie in microfibra e 4 aeratori Simmons.

■ **Materasso anallergico TE:** imbottiture a doppio strato con lato in Trycel™ SmartClima™, memory foam automodellante e termoregolante con fibre anallergiche Relastic™ Fiber dalle eccezionali performance di elasticità, a memoria di forma ed elevata traspirabilità e lato in poliuretano performante ad elevata elasticità trattato con il Transflexion Comfort Technology™ con fibre anallergiche Relastic™ Fiber dalle eccezionali performance di elasticità, a memoria di forma ed elevata traspirabilità. Innovativo tessuto di rivestimento stretch Smartcel™ Clima traspirante (TE) con termoregolazione attiva a temperatura costante ed omogenea (37°C). Morbida fascia perimetrale in microfibra, 6 maniglie in microfibra e 4 aeratori con innesto EasyLink™, brevettato, per l'aggancio di AcarZero™ BED, dispositivo protettivo acaricida contro gli acari della polvere, in dotazione di serie.

Dispositivo Medico di Classe 1 idoneo ad essere utilizzato come ausilio preventivo contro la formazione delle ulcere da decubito.



climatizzata RO



La fascia perimetrale e le maniglie sono in morbida microfibra.

Il Pillow Top, strato cuscinetto imbottito, favorisce un contatto morbido, viene realizzato con l'esclusivo High Comfort Process, brevetto N° 1.295.277

CLIMATIZZATO RO

Lato invernale:
5% cashmere - 10% lana -
35% viscosa - 25% poliammide -
25% poliestere
Lato estivo:
10% seta - 40% viscosa -
25% poliammide - 25% poliestere

ESCLUSIVITÀ



FINITURE



IMBOTTITURE



ISOLANTI



STRUTTURA



Oyster™

Innovativo materasso dall'impareggiabile comfort, risultato dell'inedito abbinamento con il Pillow Top, strato cuscinetto superficiale su entrambi i lati, realizzato con trapuntature combinate di nuova concezione e straordinaria sofficità.



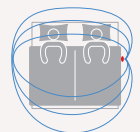
Dispositivo
Medico
di Classe 1

anallergico TE



Il Pillow Top, strato cuscinetto imbottito, favorisce un contatto morbido, viene realizzato con l'esclusivo High Comfort Process, brevetto N° 1.295.277

La fascia perimetrale e le maniglie sono in morbida microfibra.

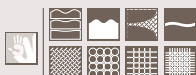


AcarZero™ BED, dispositivo protettivo acaricida incluso. Combatte efficacemente la presenza degli acari della polvere senza l'utilizzo di sostanze chimiche potenzialmente dannose o biocidi.

STRUTTURA



ISOLANTI



IMBOTTITURE



FINITURE



PROTEZIONI

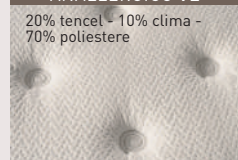


ESCLUSIVITÀ



ANALLERGICO TE

20% tencel - 10% clima - 70% poliestere





Idea Salute™ climatizzato VB: caratteristiche tecniche

Struttura Materasso:

■ differenziata a 5 zone, con 3 zone con molleggio Pocketed Coil™ e 2 zone con molleggio Biactive™ Smart Response™ (esclusiva Simmons) combinato con strato in Trycel™ Memored™ HC; assicura un supporto assolutamente anatomico garantendo la completa adattabilità al corpo. E' disponibile in **2 portanze**: ■ media ■ rigida. La meticolosa lavorazione artigianale garantisce la massima cura e rifinitura nei minimi dettagli.

■ **Materasso climatizzato VB:** imbottiture di altissimo pregio a triplo strato in cashmere-pura lana vergine con strato in Trycel™ SmartClima™, memory foam automodellante e termoregolante nel lato invernale e seta-lino con strati in Relastic™ Fiber e in poliuretano performante ad elevata elasticità trattato con il Transflexion Comfort Technology™ in quello estivo. Tessuto di rivestimento stretch in ciniglia di cotone con morbida fascia perimetrale in microfibra e doppio tessuto speciale volumetrico tridimensionale che migliora l'aerazione e la traspirazione del materasso.



Strato in memory foam Trycel™ Memored™ HC e Trycel™ SmartClima™ su entrambi i lati.



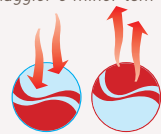
E' scientificamente dimostrato che Idea Salute™, testato clinicamente*, è in grado di migliorare la continuità e la stabilità del sonno: in particolare, nei soggetti sottoposti al test si è registrata una significativa diminuzione del numero di risvegli notturni (-48,5%), un aumento dell'efficienza del sonno (ES = +3,2%) e una riduzione della sua instabilità (CAP Rate = -13,6%).

* "Analisi micro-macrostrutturale del sonno notturno e studio della sonnolenza diurna [...]". Prof. Maria Grazia Marclani Centro del sonno-Dipartimento di Neuroscienze Università degli Studi di Roma "Tor Vergata".



Le microsfere assorbono e disperdono il calore a seconda delle sollecitazioni termiche esterne e della maggior o minor temperatura corporea.

Grazie a questa compensazione attiva e dinamica, nelle zone a contatto con il corpo, si realizza una condizione termica ottimale assicurando una gradevole sensazione di benessere.



Dati tecnici

Altezza materassi: cm 28 circa.

Misure disponibili:

cm 80/85/90/100/120/140/160/165/170/180 x cm 190/195/200

Si realizzano, a richiesta, misure speciali.

climatizzato VB



La fascia perimetrale e le maniglie sono in morbida microfibra.

Fascia perimetrale con doppio inserto in tessuto speciale volumetrico tridimensionale che migliora l'aerazione e la traspirazione del materasso.



CLIMATIZZATO VB

75% cotone - 25% poliestere

ESCLUSIVITÀ



FINITURE



IMBOTTITURE



ISOLANTI



STRUTTURA



Idea Salute™ FORMULA BENESSERE

Testato clinicamente, migliora la continuità e la stabilità del sonno. Unisce le qualità performanti del memory foam Trycel™ Memored™ HC con l'anatomicità del molleggio per uno straordinario comfort. La versione anallergica è dotata di AcarZero™ BED per una protezione costante contro gli acari della polvere.

Idea Salute™ anallergico TE: caratteristiche tecniche

Struttura Materasso:

■ **No Flip System abbinato:** struttura differenziata a 5 zone, con 3 zone con molleggio Pocketed Coil™ e 2 zone con molleggio Biactive™ Smart Response™ (esclusiva Simmons) combinato con doppio strato in Trycel™ Memored™ HC e poliuretano performante ad elevata elasticità nella parte superiore e poliuretano performante ad elevata elasticità nella parte inferiore.

L'innovativa applicazione QuantumLock™ assicura il mantenimento della stabilità ergonomica della struttura; il supporto, assolutamente anatomico, garantisce la completa adattabilità al corpo.

E' disponibile in **2 portanze**: ■ media ■ rigida

La meticolosa lavorazione artigianale garantisce la massima cura e rifinitura nei minimi dettagli.



L'innovativa soluzione No Flip System, adottata nei migliori alberghi di tutto il mondo per incrementare la qualità del riposo dell'ospite, permette di:

- ridurre la manutenzione periodica perché si elimina la rotazione sottosopra;

- concentrare e aumentare le imbottiture nella parte superiore, con strati combinati ad elevato spessore in poliuretano, per assicurare un comfort extra.



Raffinato e funzionale tiretto Simmons per il pannello rimovibile SmartPad.

■ **Materasso anallergico TE:** rivestimento superiore in tessuto stretch ad elevata traspirabilità; rivestimento inferiore in tessuto speciale volumetrico tridimensionale che assicura l'assoluta traspirabilità. L'originale soluzione consente di concentrare le imbottiture nella parte superiore e assicurare un supporto dalla straordinaria comodità e la ridotta manutenzione. Morbida fascia perimetrale in microfibra con due inserti in tessuto speciale volumetrico tridimensionale per una elevata traspirabilità, 6 maniglie in microfibra e 4 aeratori con innesto EasyLink™, brevettato, per l'aggancio di AcarZero™ BED, dispositivo protettivo acaricida contro gli acari della polvere, in dotazione di serie. Dispositivo Medico di Classe 1 idoneo ad essere utilizzato come ausilio preventivo contro la formazione delle ulcere da decubito.

Pannello rimovibile SmartPad anallergico TE

■ innovativo pannello superiore rimovibile, trapuntato e bordato, con doppio strato di imbottiture ad altissimo spessore in fibre anallergiche Relastic™ Fiber dalle eccezionali performance di elasticità, a memoria di forma ed elevata traspirabilità; nella parte superiore tessuto di rivestimento stretch Smartcel™ Clima traspirante (TE) con termoregolazione attiva a temperatura costante ed omogenea (37°C); nella parte inferiore tessuto traspirante. Grazie alla pratica cerniera perimetrale è facilmente rimovibile e lavabile in acqua.

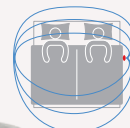
Dati tecnici

Altezza materassi: cm 28 circa.

Misure disponibili:

cm 80/85/90/100/120/140/160/165/170/180 x cm 190/195/200

Si realizzano, a richiesta, misure speciali.



AcarZero™ BED, dispositivo protettivo acaricida incluso. Combatte efficacemente la presenza degli acari della polvere senza l'utilizzo di sostanze chimiche potenzialmente dannose o biocidi.



Dispositivo Medico di Classe 1

anallergico TE

Fascia perimetrale in morbida microfibra con doppio inserto in tessuto speciale volumetrico tridimensionale che migliora l'aerazione e la traspirazione del materasso.

L'innovativo pannello SmartPad, grazie alla cerniera perimetrale, è rimovibile e lavabile in acqua. La superficie superiore della struttura è in tessuto tecnologico ad alta traspirabilità.

Il rivestimento inferiore della struttura è in speciale tessuto volumetrico tridimensionale a elevata traspirabilità.



STRUTTURA



ISOLANTI



IMBOTTITURE



FINITURE



PROTEZIONI



ESCLUSIVITÀ



ANALLERGICO TE

20% tencel - 10% clima - 70% poliestere





Complementi ed accessori

Simmons dedica attenzione e cura, una cura scrupolosa, ad ogni prodotto che realizza: nulla viene lasciato al caso; anche i complementi e gli accessori sono studiati per soddisfare tutte le esigenze.

Simmons offre una gamma completa di complementi e accessori pratici nell'uso e versatili nelle funzioni, dove l'aspetto del comfort e del benessere è riferimento primario.

I topper

Con Simmons benessere e raffinatezza si incontrano sempre. Eleganti nella forma e pratici nell'utilizzo, gli originali topper Simmons si adattano su qualsiasi materasso Simmons incrementandone ulteriormente la comodità. I topper Simmons, realizzati ad uno ad uno artigianalmente e, con finiture di pregio, sono disponibili in quattro modelli: ciascuno con differenti caratteristiche tecniche.



I guanciali

Per soddisfare ogni esigenza fisiologica, Simmons mette a disposizione una gamma completa di guanciali, realizzati con differenti materiali e dalle specifiche peculiarità. Anatomici, morbidi, medio-morbidi, medi, medio-rigidi, i guanciali Simmons hanno forme e materiali differenti; sono stati studiati per adattarsi a qualsiasi esigenza individuale e per sostenere in modo naturale il peso della testa.



Novità: il guanciale anallergico antiacaro AcarZero ACTIV™ e i guanciali anallergici automodellanti e termoregolanti Trycel™ Memored™ ClimActiv™.

I piumini

Soffici e leggeri, i piumini Simmons sono prodotti italiani di alta qualità per un comfort termico ideale ed una piacevole sensazione di benessere.

Così come i materassi e le basi, anche i complementi e gli accessori Simmons sono prodotti esclusivamente in Italia.



AcarZero™ BED - PILLOW - HOME

AcarZero™ è l'innovativo dispositivo protettivo acaricida, assolutamente innocuo per le persone e gli animali domestici, in grado di ridurre sensibilmente la concentrazione degli acari della polvere su materassi, guanciali e negli ambienti domestici già colonizzati, senza l'uso di sostanze chimiche potenzialmente dannose per l'uomo o di biocidi.



Aspirac™ by AcarZero™

Con la sua triplice azione di sterilizzazione, battitura e profonda aspirazione con potenza calibrata, il batti-aspira portatile Aspirac™ by AcarZero™ assicura la massima pulizia e igiene di materassi e imbottiti sviluppando un'efficace e straordinaria azione antiacaro che, abbinata ai dispositivi protettivi acaricidi AcarZero™, è importante per combattere le patologie allergiche.



Comodi e leggeri, i topper Simmons aumentano il grado di comfort del materasso, migliorando la distribuzione del peso corporeo e riducendo notevolmente i carichi pressori dei tessuti sottocutanei evitando al corpo adagiato la formazione dei dannosi punti di pressione.

Sono anche di aiuto per mantenere più igienico il materasso. Ogni singolo topper Simmons, realizzato in Italia con materiali di alta qualità, è confezionato manualmente dai nostri esperti artigiani, pertanto eventuali irregolarità sono indice di pregio.

topper Season: caratteristiche tecniche

Season è un topper climatizzato dall'impareggiabile comfort. E' realizzato con imbottitura esclusiva Simmons Microfill-Silver™ a 5 strati di altissimo pregio. La parte centrale è in fibra tecnologica composta da fiocco multicavo ad alta resilienza e ad azione termoregolante; il secondo ed il terzo strato sono in microfibra soft-touch contenente zeoliti a rilascio di ioni d'argento che proteggono dall'assorbimento di energia statica. Il quarto strato, per il lato invernale, è in puro cashmere ed il quinto strato, per il lato estivo, è in puro lino.

Il tessuto di rivestimento è morbido e confortevole.

La lavorazione artigianale, con speciale trapuntatura capitonnè, ne esalta la comodità.

E' lavabile a secco.

Spessore: cm 6/8



topper Full Season: caratteristiche tecniche

Full Season è un topper anallergico dall'incomparabile comfort. E' realizzato con imbottitura esclusiva Simmons Microfill-Silver™ a 3 strati ad altissimo spessore. La parte centrale è in fibra tecnologica composta da fiocco multicavo ad alta resilienza e ad azione termoregolante; il secondo ed il terzo strato sono in microfibra soft-touch contenente zeoliti a rilascio di ioni d'argento che proteggono dall'assorbimento di energia statica.

Il tessuto di rivestimento ha elevate proprietà traspiranti e termoregolanti.

La lavorazione artigianale, con speciale trapuntatura capitonnè, ne esalta la comodità.

E' lavabile in acqua.

Spessore: cm 6/8



Topper

Morbidi e confortevoli, gli originali topper Simmons donano benessere e comfort straordinari incrementando ulteriormente la comodità dei materassi Beautyrest™ collezione Elite™.

topper Fill (con inserto in 100% lattice naturale): caratteristiche tecniche

Fill è un topper anallergico sfoderabile dall'eccezionale comfort. La struttura è in 100% lattice naturale bioalveolato e microaerato, esente da cariche inerti, dalle elevate caratteristiche di elasticità, resistenza e traspirabilità.

La struttura è rivestita con sottofodera di protezione fissa.

La fodera di rivestimento esterna, sfoderabile, è in tessuto stretch trapuntato con fibra tecnologica ed anallergica composta da fiocco multicavo ad alta resilienza e ad azione termoregolante; completamente rimovibile è lavabile in acqua.

L'originale trapuntatura a onda ne esalta la comodità.

Accurata lavorazione artigianale.

Spessore: cm 6,5 circa



topper Fill (con inserto Trycel™ Memored™ HC in memory foam): caratteristiche tecniche

Fill è un topper anallergico sfoderabile dall'eccezionale comfort. L'inserto strutturale Trycel™ Memored™ HC è in memory foam viscoelastico, un materiale sviluppato dalla ricerca aerospaziale che, grazie alla sua struttura molecolare sensibile al peso e al calore del corpo umano, si ammorbidisce adattandosi in modo conforme e assolutamente personalizzato al profilo del corpo adagiato.

E' rivestita con sottofodera di protezione fissa.

La fodera di rivestimento esterna, sfoderabile, è in tessuto stretch trapuntato con fibra tecnologica ed anallergica composta da fiocco multicavo ad alta resilienza e ad azione termoregolante; completamente rimovibile è lavabile in acqua.

L'originale trapuntatura a onda ne esalta la comodità.

Dispositivo Medico di Classe 1 idoneo ad essere utilizzato come ausilio preventivo contro la formazione delle ulcere da decubito.

Accurata lavorazione artigianale.

Spessore: cm 6,5 circa



Dispositivo
Medico
di Classe 1

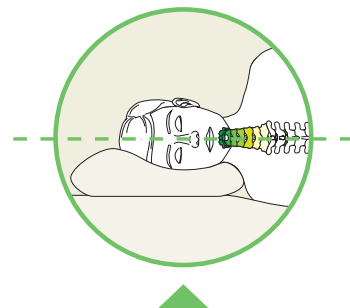


Per garantire un sonno corretto e salutare, il guanciale non deve essere né troppo basso né troppo alto, per favorire il giusto sostegno alla testa ed alle vertebre cervicali; deve ridurre i punti di compressione per evitare problemi alla circolazione sanguigna; deve favorire la traspirazione della testa; deve garantire un rilassamento muscolare ottimale in funzione della postura principale assunta durante il riposo. Anatomici, morbidi, medio-morbidi, medi, medio-rigidi, i guanciali Simmons hanno forme e materiali differenti; sono stati studiati per adattarsi a qualsiasi esigenza individuale e per sostenere in modo naturale il peso della testa, che è di circa 5 chili.

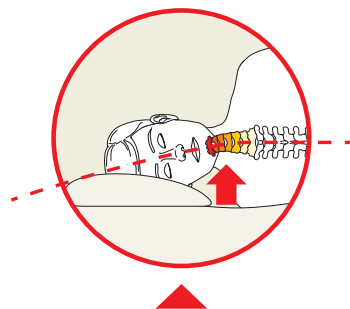
Contribuiscono a migliorare il comfort durante il riposo grazie alla qualità ed al corretto supporto che si caratterizza per le differenti prestazioni ergonomiche, in funzione delle singole caratteristiche fisiche e della postura abituale assunta durante il sonno. Ad esempio, per coloro che dormono sul fianco il guanciale deve riempire la curva naturale tra collo e spalle per assicurare l'allineamento delle vertebre; per coloro che dormono supini la testa deve affondare naturalmente ed il guanciale deve creare il giusto sostegno tra collo e spalle in grado di rilassare i muscoli.

Novità: il guanciale anallergico antiacaro AcarZero™ ACTIV™ con imbottitura in fibra anallergica e fodera in tessuto anallergico a trama fitta con specifica tasca laterale per l'alloggiamento del dispositivo protettivo acaricida AcarZero™ PILLOW, in grado di combattere efficacemente la presenza degli acari della polvere senza l'utilizzo di sostanze chimiche potenzialmente dannose o biocidi (www.acarzero.com); i guanciali Trycel™ Memored™ ClimActiv™ in memory foam viscoelastico automodellante e termoregolante che assicurano alla testa un clima confortevole con temperatura costante.

Simmons, nell'intento di favorire una scelta più consapevole e mirata, indica le caratteristiche ergonomiche e l'indice di sostegno di ciascun guanciale proposto. E' importante che la scelta venga fatta in funzione delle singole caratteristiche fisiche e posizioni assunte durante il sonno, per assicurare alla colonna cervico-dorsale la corretta posizione fisiologica.



Il guanciale non deve forzare la colonna cervicale e deve sostenere il capo riempiendo lo spazio tra la testa e la spalla.



Il mancato sostegno al capo comporta l'insorgenza di una sintomatologia dolorosa.

1 INDICE DI SOSTEGNO SOFFICE



Guanciale soffice, particolarmente indicato **se si dorme sul dorso o sul ventre**. La testa affonda naturalmente creando il corretto appoggio tra collo e spalle in grado di rilassare i muscoli.

2 INDICE DI SOSTEGNO MEDIO



Guanciale medio, idoneo **se si dorme sul fianco o sul dorso**. Si adatta ottimamente alle sollecitazioni della testa, qualsiasi posizione venga assunta durante il riposo.

3 INDICE DI SOSTEGNO COMPATTO



Guanciale compatto, particolarmente indicato **se si dorme sul fianco**. Risponde ergonomicamente alla sollecitazione della testa: riempiendo la curva naturale tra collo e spalle assicura l'allineamento delle vertebre.

ATTENZIONE: l'elaborazione dell' INDICE DI SOSTEGNO è frutto dell'esperienza maturata negli anni ma questo deve essere inteso come mera indicazione di carattere generale. Occorre considerare attentamente le caratteristiche fisiche di ogni individuo: è quindi opportuno che il guanciale venga provato prima dell'acquisto.



Guanciali

Il guanciale è un elemento importante, perchè svolge il fondamentale compito di sostenere correttamente la testa per mantenere la naturale curvatura sinusoidale della spina dorsale.

AcarZero™ ACTIV™ Guanciale anallergico antiacaro predisposto per dispositivo protettivo contro gli acari della polvere AcarZero™ PILLOW

Il guanciale anallergico antiacaro AcarZero™ ACTIV™ ha l'imbottitura in fibra anallergica di prima qualità e fodera in tessuto anallergico a trama fitta con specifica tasca laterale per alloggiamento AcarZero™ PILLOW, dispositivo protettivo acaricida che **combatte efficacemente la presenza degli acari della polvere senza l'utilizzo di sostanze chimiche potenzialmente dannose o biocidi**. È lavabile a 60° C.

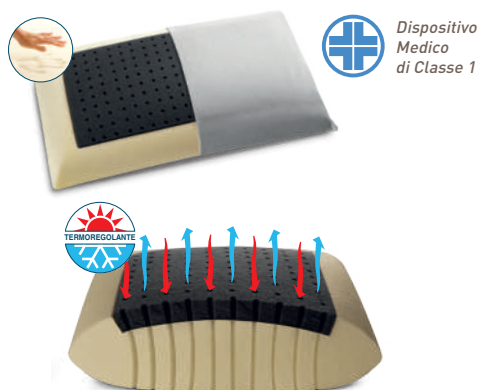


Trycel™ Memored™ ClimActiv™ Guanciali anallergici automodellanti e termoregolanti

I guanciali Trycel™ Memored™ ClimActiv™ a memoria di forma, favoriscono un contatto personalizzato piacevole e **climatizzato**. La loro struttura è in **memory foam** viscoelastico automodellante ad alta traspirabilità; l'inserto con l'innovativo processo ClimActiv™ assicura un comportamento termico attivo e dinamico: accumulando il calore in eccesso ne attenua l'impatto permettendo di ottenere un **clima confortevole e ideale per la testa**, con **temperatura costante** anche in condizioni termiche avverse. Termoregolante, traspirante, automodellante, anallergico, indeformabile. Fodera di rivestimento in 100% cotone.

MEMOPLAN CLIMACTIV™

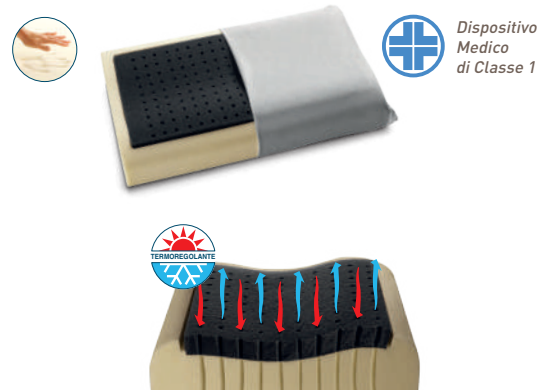
guanciale anatomico con effetto accogliente e termoregolante



misure: cm 72 x 42 x h 11,5/8/10 circa

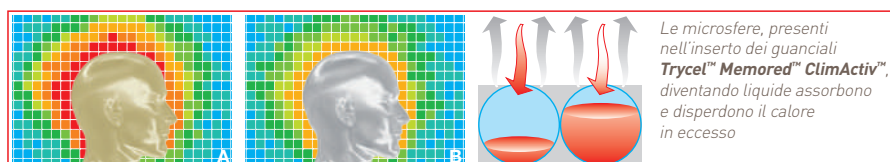
ERGOMEM CLIMACTIV™

guanciale ergonomico accogliente e termoregolante, con profilo cervicale



misure: cm 70 x 41 x h 13 circa

Simulazione termografica comparativa di assorbimento e dispersione del calore con guanciale standard (A) e guanciale Trycel™ Memored™ ClimActiv™ (B)



Indice di sostegno e caratteristiche ergonomiche



Dispositivo
Medico
di Classe 1



AcarZero™ ACTIV™:

- 2** comfort medio
imbottitura in ovatta di poliestere 100%.
fodera in cotone
misure: cm 50x80
(predisposto per dispositivo protettivo acaricida AcarZero™ PILLOW)



COMFORT

- 2** comfort medio
imbottitura in ovatta di poliestere 100%
fodera in cotone
misure: cm 50x80

LAVABLE:

- 2** comfort medio
imbottitura in ovatta di poliestere 100%
fodera in cotone
misure: cm 50x80

COMFOREL:

- 1** comfort medio-morbido
imbottitura comforel Du Pont
fodera in tela a tenuta piuma
misure: cm 50x80

PIUMA:

- 1** comfort morbido
imbottitura in piuma d'oca cat. extra (1 kg)
fodera in tela a tenuta piuma
misure: cm 50x80

In 100% lattice:

imbottitura 100% lattice esente da cariche inerti - fodera 100% cotone

PLANET:

- 2** comfort medio con effetto
rilassante
misure: cm 45x75x13 circa

IRIDIUM:

- 1** comfort morbido con effetto
avvolgente
misure: cm 43x73x15 circa

ERGON:

- 2** comfort anatomico cervicale
con effetto tonificante
misure: cm 40x68x9-7 circa

STRATIS:

- 1** comfort medio-morbido
con effetto massaggiante
misure: cm 45x75x13 circa

PLANET H10:

- 2** comfort medio
misure: cm 42x72x10 circa

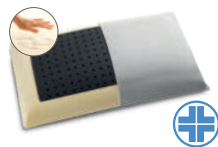


In memory foam viscoelastico Trycel™ Memored™ ClimActiv™:

imbottitura in memory foam viscoelastico automodellante e termoregolante - fodera 100% cotone

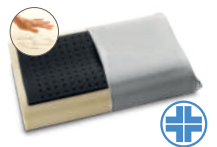
MEMOPLAN CLIMACTIV™:

- 2** comfort medio con effetto accogliente e termoregolante
misure: cm 42x73x13 circa



ERGOMEM CLIMACTIV™:

- 2** comfort medio con effetto accogliente e termoregolante,
con profilo cervicale misure: cm 41x70x11,5-8-10 circa

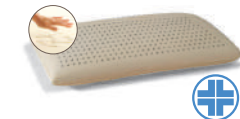


In memory foam viscoelastico:

imbottitura in memory foam viscoelastico automodellante - fodera 100% cotone

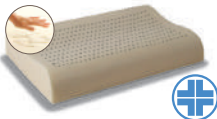
MEMOPLAN:

- 2** comfort medio con effetto accogliente
e rilassante
misure: cm 42x73x13 circa



ERGOMEM:

- 2** comfort anatomico cervicale con
effetto accogliente e tonificante
misure: cm 41x60x11,5-10 circa



MEMORIS:

- 1** comfort medio-morbido con
effetto accogliente e massaggiante
misure: cm 42x72x13 circa



Accessori

Gli accessori Simmons completano l'ampia gamma dei prodotti Simmons. Pratici nell'uso e versatili nelle funzioni si caratterizzano per la cura e l'attenzione dedicata anche ai minimi dettagli. Il loro impiego è in grado di migliorare l'aspetto funzionale dei prodotti mantenendo inalterate le specifiche qualità.



Fodera anallergica antiacaro AcarZero™ CASE e dispositivo AcarZero™ PILLOW



Fodere copriguanciali

Per i guanciali Simmons è disponibile una gamma di fodere copriguanciali con tessuti dalle differenti caratteristiche tecniche e salutiste.

- Fodera copriguancia anallergica antiacaro AcarZero™ CASE, in tessuto 100% microfibra di poliestere a trama fitta con speciale fascia perimetrale tridimensionale volumetrica per scambio termico ideale per eliminazione umidità e ottimale ricambio aria. Specifica tasca laterale con clip di chiusura per alloggiamento dispositivo protettivo acaricida AcarZero™ PILLOW. Lavabile in acqua o a secco. (www.acarzero.com)
- Fodera copriguancia elastica Silverfiber™ in tessuto indeformabile e termoregolante ad elevata traspirabilità. Anallergica, grazie alle fibre d'argento sviluppa anche una buona protezione antistatica.
- Fodera copriguancia elastica Climactiv™ in tessuto high-tech Smartcel™ Clima anallergico e in grado di mantenere un microclima ideale sulla superficie di contatto. Termoregolante attivo, assorbe il calore in eccedenza e lo rilascia, quando necessita, mantenendo la temperatura costante e omogenea a 37°C. Svolge una costante azione traspirante con assorbimento ed eliminazione dell'umidità, lasciando la superficie sempre fresca.
- Fodera copriguancia in Amicor™, una speciale fibra cui sono associate specifiche proprietà antimicotiche e innumerevoli proprietà antibatteriche.
- Fodera copriguancia in tessuto 100% cotone sanforizzato Simmons, irrestringibile e resistente al lavaggio.

Piumini

Soffici e leggeri, i piumini Simmons sono prodotti italiani di alta qualità per un comfort termico ideale ed una piacevole sensazione di benessere.

Caratteristiche tecniche:

I piumini Simmons hanno l'imbottitura in 100% piumino d'oca bianca dal peso di 270 gr/mq circa.

Il tessuto di rivestimento è 100% cotone a tenuta piuma con la trapuntatura a cassettoni. La elevata qualità è garantita dal 100% prodotto naturale depolverizzato, lavato e sterilizzato in conformità DPR 345 del 23/01/75 e D.M. del 10/11/76 della Sanità.

I piumini Simmons superano il test alle sostanze nocive secondo Oeko-Tex Standard 100. Sono prodotti esclusivamente in Italia.

Coprimaterassi

I coprimaterassi Simmons sono disponibili in spugna ed in puro cotone sanforizzato Simmons, anche nella versione trapuntata. Tutte le versioni sono lavabili e realizzate a cappuccio, per facilitarne l'impiego, nelle misure ideali per ogni singolo materasso.


AcarZero™ BED - PILLOW - HOME

Assolutamente innocui per le persone e gli animali domestici riducono sensibilmente la concentrazione degli acari della polvere



AcarZero™

BED
PILLOW
HOME

Made in Italy  CE

AcarZero™ BED

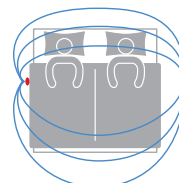


DISPOSITIVO
ACARICIDA
A BATTERIA SPECIFICO
PER MATERASSI.

Scudo protettivo contro
gli acari della polvere.

Innovativo dispositivo protettivo acaricida, AcarZero™ BED è la soluzione ideale, atossica ed ecologica, per **combattere efficacemente la presenza degli acari della polvere sui materassi senza l'utilizzo di sostanze chimiche potenzialmente dannose o biocidi.**

Grazie all'aeratore con innesto EasyLink™ brevettato e disponibile su tutti i materassi allergici Simmons, il suo aggancio è facilitato e l'utilizzo efficace. Una volta attivato, la batteria al litio interna non sostituibile dura circa 10 mesi.



AcarZero™ PILLOW



DISPOSITIVO
ACARICIDA
A BATTERIA IDEALE
PER GUANCIALI.

Dispositivo protettivo
contro gli acari della
polvere per guanciale
anallergico antiacaro
AcarZero™ ACTIV™ e per
fodera copriguanciale
antiacaro AcarZero™
CASE

Studiato e realizzato esclusivamente per il guanciale anallergico antiacaro AcarZero™ ACTIV™ e per la fodera copriguanciale antiacaro AcarZero™ CASE, in tessuto anallergico a trama fitta e speciale fascia perimetrale tridimensionale volumetrica, con specifica tasca laterale, AcarZero™ PILLOW, dispositivo protettivo acaricida a batteria, combatte efficacemente la presenza degli acari della polvere sul guanciale, possibile causa di allergia a carico dell'apparato respiratorio, **senza l'utilizzo di sostanze chimiche potenzialmente dannose.** Una volta attivato, la batteria al litio interna non sostituibile dura circa 10 mesi.



Tasca laterale guanciale
AcarZero™ ACTIV™



Tasca laterale fodera copriguanciale
AcarZero™ CASE



AcarZero™ HOME

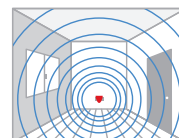


DISPOSITIVO
ACARICIDA
A RETE IDEALE
PER AMBIENTI.

Dispositivo protettivo
contro gli acari della
polvere.

AcarZero™ HOME rappresenta la soluzione ideale, atossica ed ecologica, per **combattere la presenza degli acari della polvere negli ambienti domestici senza l'utilizzo di sostanze chimiche potenzialmente dannose o biocidi.**

AcarZero™ HOME funziona alimentato dalla tensione di rete ed ha un volume di copertura di circa 90 metri cubi. Si consiglia l'uso continuativo e la sua installazione in ogni ambiente domestico in cui la persona affetta da allergia soggiorna per un tempo prolungato.



Aspirac™ by AcarZero™

Efficiente, ecologico, leggero e comodo da usare, Aspirac™ by AcarZero™ è l'originale batti-aspira ideale per mantenere igienici materassi e imbottiti.



Con la sua triplice azione di sterilizzazione, battitura e aspirazione con potenza calibrata e specifica per la funzione*, Aspirac™ by AcarZero™ il batti-aspira portatile, assicura la massima pulizia e igiene di materassi e imbottiti, sviluppando un'efficace e straordinaria azione antiacaro, importante per combattere le patologie allergiche, senza l'utilizzo di sostanze chimiche. La lampada UV-C germicida, con interruttore di sicurezza, neutralizza germi, batteri e acari della polvere; combinata con il sistema batti-aspira mantiene la massima igienicità di materassi e imbottiti.

Aspirac™ by AcarZero™ cattura ed elimina gli acari e tutte le particelle, organiche e inorganiche, con dimensione minima di 0,3 micron (3 millesimi di millimetro) presenti nei materassi e imbottiti.

Con l'utilizzo costante di Aspirac™ by AcarZero™ si mantengono inalterate le caratteristiche specifiche di materassi e imbottiti evitando danni e deterioramenti dei vari componenti degli stessi.

① **Lampada UV-C germicida:** la luce ultravioletta alla lunghezza d'onda UV-C è in grado di inibire batteri e altri micro-organismi bloccandone la capacità riproduttiva. È dotata di interruttore di sicurezza.

② **Aspirazione frontale:** con spazzola elicoidale rotante batti-aspira motorizzata a setole morbide studiate per un'azione efficace senza danneggiare materassi e imbottiti. La sua peculiare azione di batti-aspira, unita alla potenza di aspirazione calibrata e specifica per la funzione, assicura la massima pulizia e igiene. La spazzola è estraibile e facile da pulire se necessario.

③ **Aspirazione laterale:** con tubo flessibile e bocchetta con setole retrattili, per un'efficace azione aspirante e sanificante, anche nelle pieghe e nelle cuciture di materassi e imbottiti.

④ **Filtro Hepa - Azione ciclonica:** lavabile e riutilizzabile, il filtro HEPA (High Efficiency Particulate Air) cattura ed elimina acari e particelle, organiche e inorganiche, con dimensione minima di 0,3 micron (3 millesimi di mm) presenti su materassi e imbottiti. La polvere aspirata forma un vortice all'interno del serbatoio depositandosi direttamente sul fondo del contenitore. La sua pulizia avviene senza alcun contatto diretto con la polvere raccolta, con la massima igiene garantita dalla facile apertura ed estraibilità del serbatoio, lavabile e semplice da pulire. È consigliato, dopo ogni utilizzo, svuotare sempre il serbatoio, tenerlo pulito e lavare il filtro HEPA.

**SERBATOIO
ESTRAIBILE**

FILTRO HEPA

PRE-FILTRO HEPA



www.aspirac.com

Lampada UV-C germicida

Due sistemi di aspirazione: frontale e laterale

Potenza di aspirazione calibrata

Funzionamento tipo "cyclon" (ad azione ciclonica) senza sacchetto

Filtro HEPA (High Efficiency Particulate Air) lavabile

Capacità serbatoio filtro: 0,5 litri

Lunghezza cavo elettrico: 4 metri

Dimensioni: cm 20 x 33 x h22

Peso: 2,5 kg

Alimentazione 220 - 240 V

Set accessori: tubo flessibile, bocchetta a spazzola e tracolla

*Le prove di laboratorio per determinare la potenza di aspirazione ottimale per Aspirac™ by AcarZero™ hanno messo in rilievo che potenze troppo elevate danneggiano il materasso, mentre potenze inferiori non sono completamente efficaci.


Aspirac™ by AcarZero™ non necessita nè di sacchetti nè di manutenzione.


Abbinamento materasso/base

Variazione comodità e rigidità

Per ottenere un buon letto occorre che l'abbinamento tra materasso e base garantisca un perfetto equilibrio tra comfort e rigidità. E' quindi essenziale scegliere un materasso che dia sostegno ma che sia anche comodo ed una base che sia rigida ed elastica nello stesso tempo. Ciò che, però, va scelto con cura è il loro abbinamento che va "costruito su misura" in funzione delle specifiche caratteristiche fisiche di ciascuno e del grado

di benessere che si vorrà conseguire. Simmons indica i **possibili abbinamenti tra materasso e base**, in funzione delle peculiari caratteristiche dei singoli prodotti, nel massimo rispetto del comfort e dell'ergonomia. Inoltre, poiché la base può modificare il livello di rigidità e il grado di comfort di ogni materasso, Simmons indica anche le **variazioni di comodità e rigidità dei materassi in funzione dell'abbinamento con la base**.

Abbinamento materasso/base	BASI																											
	SOMMIER					MIVESTO™		RETI A DOGHE TECHNO 																				
	Somnier a molle Beautyrest™	Somnier a molle Celebrity™	Somnier contenitore c/rete anatomica	Somnier contenitore con rete Max	Somnier a piano rigido imbottito	Mivesto™ con sospensione a molle	Mivesto™ con piano rigido imbottito	Mivesto™ Trybed a piano rigido ad alta traspirabilità	Mivesto™ contenitore	Techno™ 80LG - elettrica	Techno™ 60LG - elettrica	Techno™ 60LG - manuale	Techno™ 60LG - fissa	Techno™ 40LG - elettrica	Techno™ 40LG - manuale	Techno™ 40LG - fissa	Techno™ 20LG - elettrica	Techno™ 20LG - manuale	Techno™ 20LG - fissa	Techno™ 90MT - elettrica	Techno™ 90MT - manuale	Techno™ 90MT - fissa	Techno™ 70MT - fissa	Techno™ 50MT - fissa	Techno™ 30MT - fissa	Techno™ 10MT - fissa		
Constellation™ Elite™	■	■	■	■	■	■	■	□	□	✖	✖	✖	□	✖	✖	□	✖	✖	□	✖	✖	□	■	□	□	✖		
Constellation™	■	■	■	■	■	■	■	□	□	✖	✖	✖	□	✖	✖	□	✖	✖	□	✖	✖	□	■	□	□	✖		
Regency™	■	■	□	■	■	■	■	□	□	✖	✖	✖	□	✖	✖	□	✖	✖	□	✖	✖	□	■	□	□	✖		
Oyster™	■	■	✖	■	■	■	■	□	□	✖	✖	✖	□	✖	✖	□	✖	✖	□	✖	✖	□	■	□	□	✖		
Idea Salute™ - Climatizzato	■	■	✖	■	■	■	■	□	□	✖	✖	✖	□	✖	✖	□	✖	✖	□	✖	✖	□	■	□	□	✖		
Idea Salute™ - Anallergico	■	■	□	■	■	■	■	□	□	✖	✖	✖	□	✖	✖	□	✖	✖	□	✖	✖	□	■	□	□	✖		

Variazione comodità e rigidità	BASI																										
	SOMMIER								MIVESTO™		RETI A DOGHE TECHNO 																
	Somnier a molle Beautyrest™	Somnier a molle Celebrity™	Somnier contenitore c/rete anatomica	Somnier contenitore con rete Max	Somnier a piano rigido imbottito	Mivesto™ con sospensione a molle	Mivesto™ con piano rigido imbottito	Mivesto™ Trybed a piano rigido ad alta traspirabilità	Mivesto™ contenitore	Techno™ 80LG - elettrica	Techno™ 60LG - elettrica	Techno™ 60LG - manuale	Techno™ 60LG - fissa	Techno™ 40LG - elettrica	Techno™ 40LG - manuale	Techno™ 40LG - fissa	Techno™ 20LG - elettrica	Techno™ 20LG - manuale	Techno™ 20LG - fissa	Techno™ 90MT - elettrica	Techno™ 90MT - manuale	Techno™ 90MT - fissa	Techno™ 70MT - fissa	Techno™ 50MT - fissa	Techno™ 30MT - fissa	Techno™ 10MT - fissa	
SIMBOLOGIA:	+	MAGGIORE																									
	-	MINORE																									
	=	UGUALE																									
	✖	NON ADATTO																									
Constellation™ Elite™	comfort	+	+	+	=	=	=	=	=	✖	✖	✖	+	✖	✖	+	✖	✖	+	✖	✖	+	=	=	=	✖	
	rigidità	-	=	=	+	+	=	+	=	✖	✖	✖	=	✖	✖	=	✖	✖	=	✖	✖	=	=	=	=	✖	
Constellation™	comfort	+	+	+	=	=	=	=	=	✖	✖	✖	+	✖	✖	✖	+	✖	✖	+	✖	✖	=	=	=	✖	
	rigidità	=	=	=	+	+	=	+	=	✖	✖	✖	=	✖	✖	✖	=	✖	✖	+	✖	✖	=	=	=	✖	
Regency™	comfort	+	+	+	=	=	=	=	=	✖	✖	✖	+	✖	✖	✖	+	✖	✖	+	✖	✖	+	=	=	✖	
	rigidità	-	=	=	+	+	=	+	=	✖	✖	✖	=	✖	✖	✖	=	✖	✖	+	✖	✖	=	=	=	✖	
Oyster™	comfort	+	+	✖	=	=	=	=	=	✖	✖	✖	+	✖	✖	✖	+	✖	✖	+	✖	✖	+	=	=	✖	
	rigidità	-	=	✖	+	+	=	+	=	✖	✖	✖	=	✖	✖	✖	=	✖	✖	+	✖	✖	=	=	=	✖	
Idea Salute™ - Climatizzato	comfort	+	+	✖	=	=	=	=	=	✖	✖	✖	+	✖	✖	✖	+	✖	✖	+	✖	✖	+	=	=	✖	
	rigidità	=	=	✖	+	+	=	+	=	✖	✖	✖	=	✖	✖	✖	=	✖	✖	+	✖	✖	=	=	=	✖	
Idea Salute™ - Anallergico	comfort	+	+	✖	=	=	=	=	=	✖	✖	✖	=	✖	✖	✖	=	✖	✖	+	✖	✖	+	=	=	✖	
	rigidità	-	=	✖	+	+	=	+	=	✖	✖	✖	=	✖	✖	✖	=	✖	✖	+	✖	✖	=	=	=	✖	

Il materasso matrimoniale necessita di una base unica senza longherone centrale sporgente o di due basi singole accostate senza il telaio sporgente in altezza rispetto al piano d'appoggio.